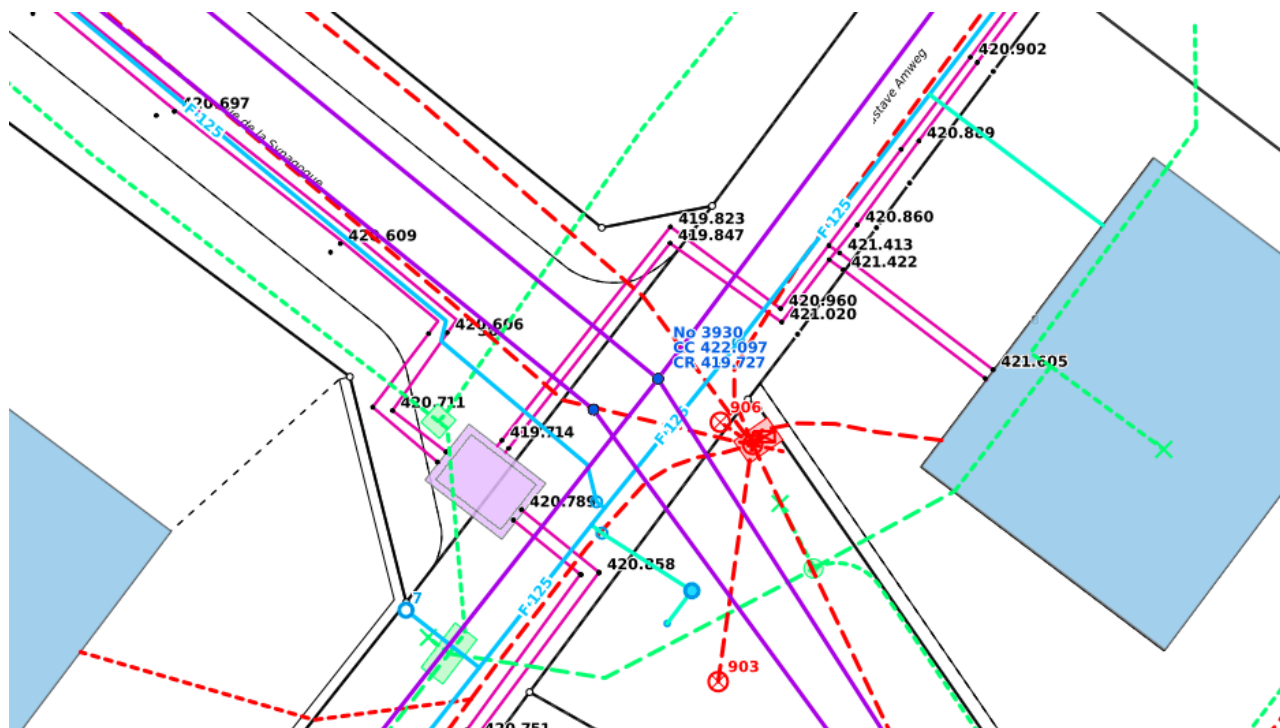


Présentation à la CGC du 02.09.24

Cadaastre des conduites sur www.geodienst.ch



Etat de la mise en œuvre dans le canton du JU

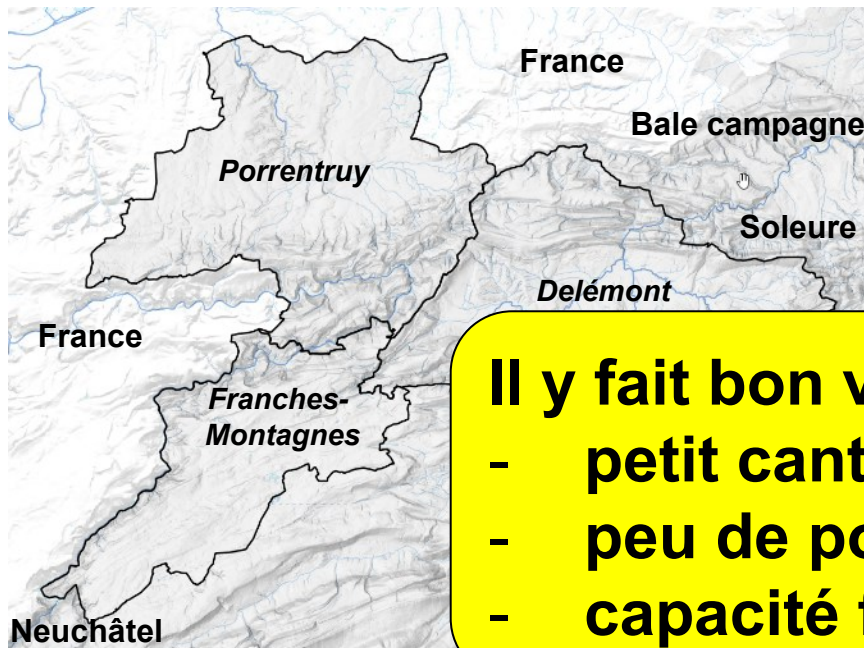


Points abordés

1. Situation du Jura et du SIT-Jura
2. Les premiers travaux
 1. Démarche pour l'eau potable
 2. Démarche pour l'eau usée
3. Base légale de 2015 et ordonnance de 2019
4. Mise en œuvre dans le Jura
5. Attentes de www.geodienste.ch et complémentarités avec le CCCH

1. Situation du Jura

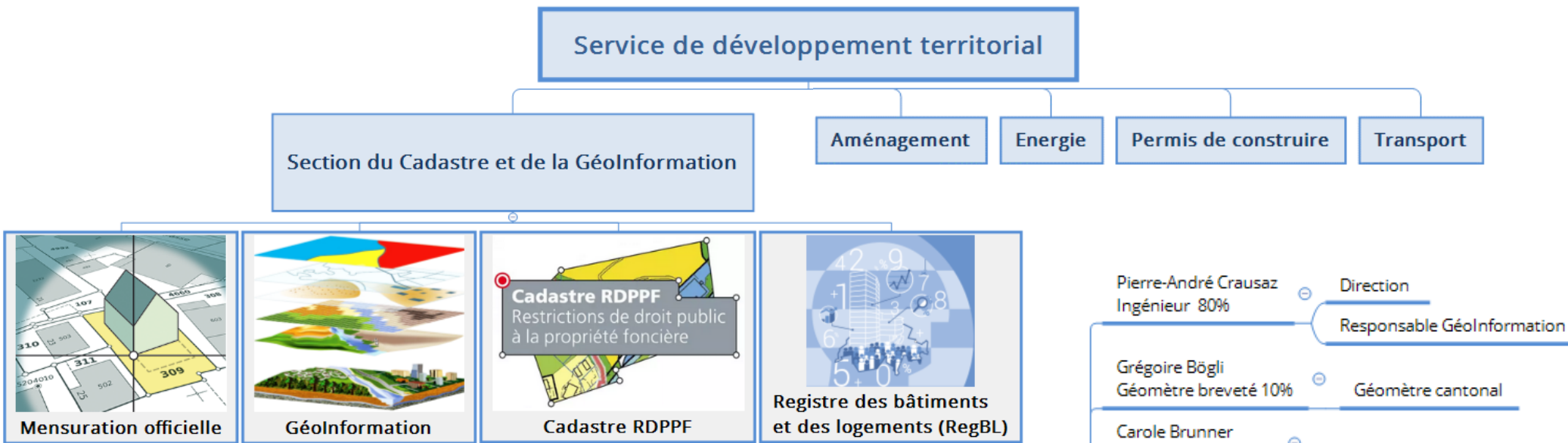
| |  |  | % |
|-------------------------------|---|---|-----|
| Population (2020) | 73'709 | 8'670'300 | 0.8 |
| Superficie en km ² | 840 | 41'000 | 2.0 |



Il y fait bon vivre, mais

- petit canton,
- peu de population,
- capacité financière limitée

1. Situation du SIT-Jura



Peu de ressources humaines et financières:

- Travailler en réseau,
- Exploiter ce qui existe (aussi chez les autres 😊),
- Eviter de développer des applications
- **SIMPLIFIER + SIMPLIFIER + PRAGMATISME !**

2. Les premiers travaux

- Eau potable
 - 2000 : Etablissement cantonal d'assurance (ECA) finance la numérisation du réseau d'eau potable
Modèle SIA-405 en DXF
SIT-Jura n'existe pas encore : orientation protection incendie et pas gestion du réseau
 - 2010: Mise à disposition du réseau d'eau potable gérée par l'ECA sur le GéoPortail cantonal (accès sécurisé)
 - 2022: Etablissement d'un modèle de géodonnées minimal pour la **gestion du réseau** d'eau potable

2. Les premiers travaux

- Eau usée
 - 2002 : Adoption d'une norme de structuration des données pour le PGEE basée sur le standard de l'Association suisse des professionnels de la protection des eaux (VSA)
 - Cadastre des canalisations
 - Plan de mesures
 - Plan des modes d'assainissement et zone d'infiltration
 - 2010 : Mise à disposition sur le GéoPortail cantonal des données du PGEE (y.c. réseau des canalisations) (libre accès dès 2016)
 - 2018 : Automatisation de la mise à jour des données communales basée sur les fichiers Interlis VSA-SDEE.

3. Loi cantonale sur la géoinformation 2015

TITRE CINQUIEME : Cadastre des conduites

Cadastre des
conduites

Art. 49 ¹ Les propriétaires et exploitants de réseaux de conduites souterraines et de lignes aériennes (eau potable, eaux usées, électricité, gaz, chauffage, télécommunication, etc.) établissent et gèrent un cadastre numérique de leurs conduites indiquant leur emplacement dans le terrain de même que les installations en surface qui y sont liées.

² Les données du cadastre des conduites sont mises gratuitement à disposition de la Section du cadastre et de la géoinformation. Elles peuvent être consultées par les administrations et les tiers autorisés.

³ Le Gouvernement arrête les dispositions d'exécution.

3. Ordonnance cantonale sur la géoinformation 2019

Tâches des
propriétaires et
des exploitants
de réseaux

Art. 59 ¹ Les propriétaires et les exploitants de réseaux de conduites souterraines et de lignes aériennes sont responsables de la saisie, de la mise à jour et de la gestion de leurs géodonnées destinées au cadastre des conduites.

² Les tâches suivantes leur incombent :

- a) relevé en fouille ouverte des conduites et des autres objets constituant le cadastre des conduites;
- b) dans les limites posées par les articles 11 à 22, octroi de l'accès au cadastre des conduites et aux produits qui en sont dérivés;
- c) transmission, au minimum à la fin de chaque trimestre, des données du cadastre des conduites à la Section du cadastre et de la géoinformation.

3. Ordonnance cantonale sur la géoinformation 2019

Accès

Art. 60 Sans égard au niveau d'accès défini selon l'article 11, l'accès au cadastre des conduites est garanti :

- a) aux propriétaires et aux exploitants de conduites prenant part au cadastre des conduites au sein d'une commune;
- b) aux autorités communales et cantonales dans la mesure où les géodonnées du cadastre des conduites sont nécessaires pour l'exécution de leurs tâches légales;
- c) aux tiers qui sont mandatés par le canton ou une commune et qui peuvent garantir la sauvegarde des intérêts liés au maintien du secret.

3. Ordonnance cantonale sur la géoinformation 2019

Remise d'extrait

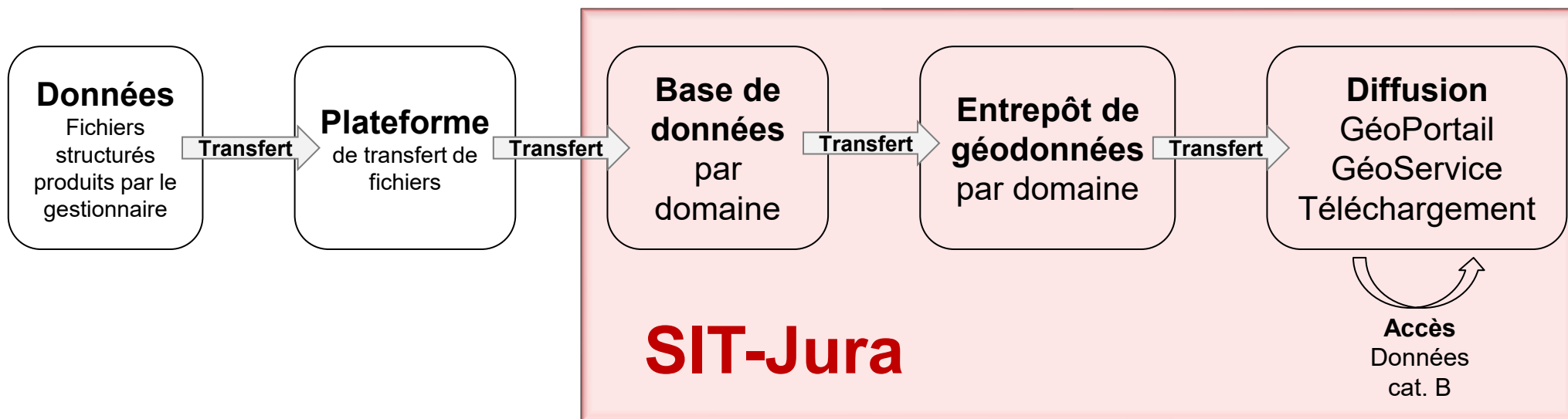
Art. 61 ¹ Le cadastre des conduites et les produits qui en sont dérivés sont remis sous forme de fichiers ou d'extraits analogiques.

² Lors de la remise, les destinataires doivent notamment être informés :

- a) des niveaux de qualité, d'actualité et d'exhaustivité des données;
- b) des conditions d'utilisation;
- c) de l'obligation de garder le secret;
- d) des obligations particulières concernant les fouilles .

4. Mise en œuvre du cadastre des conduites

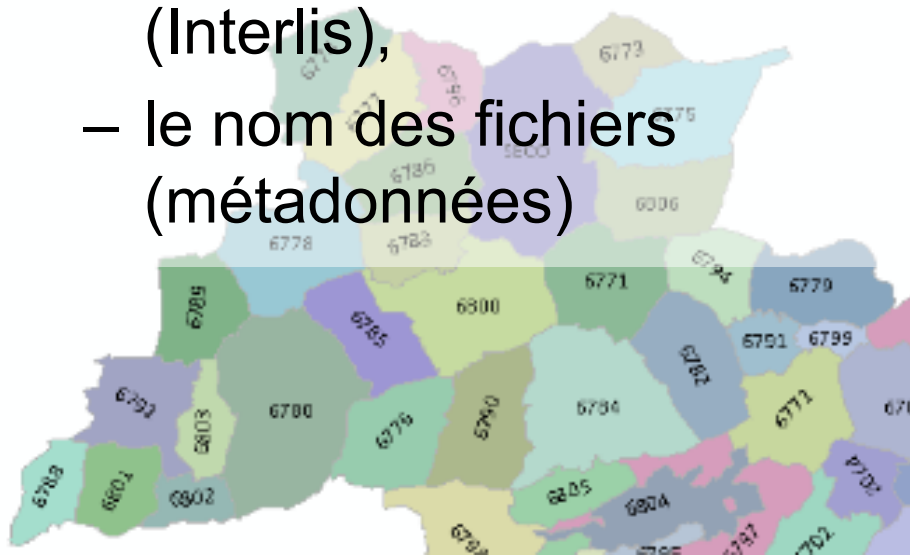
- Processus de mise à disposition par un gestionnaire



- Longue liste de **GESTIONNAIRES**
- Beaucoup de scripts de **Transfert** à développer et entretenir
- Importance d'avoir des fichiers structurés et **STABLES**

4. Mise en œuvre du cadastre des conduites

- Etablissement d'une norme fixant
 - Le mode de transfert par lots (=localités),
 - le format des données (Interlis),
 - le nom des fichiers (métadonnées)



| | | | | | | | | | | | | | | | | | | | | | | | | | | | |
|------|-------------|---|---|---|---|---|----------|---|---|---------------------|----|----|----|----|----|-----------|----|----|-----------|----|----|----|----|----|----|----|----|
| 0 | 1 | 2 | 3 | 4 | 5 | 6 | 7 | 8 | 9 | 10 | 11 | 12 | 13 | 14 | 15 | 16 | 17 | 18 | 19 | 20 | 21 | 22 | 23 | 24 | 25 | 26 | 27 |
| E | U | _ | 6 | 7 | 1 | 1 | _ | D | E | L | _ | 2 | 0 | 1 | 7 | 0 | 5 | 1 | 4 | _ | 0 | 0 | 2 | . | z | i | p |
| Type | Num. de lot | | | | | | Gestion. | | | Date de mise à jour | | | | | | Structure | | | Extension | | | | | | | | |

Tableau 2 : Représentation schématique de la structure du nom des fichiers transmis

- Nom de fichier :** Le nom du fichier se construit selon la convention suivante :
- <Type> _ <N°OFS du PGEE> _ <Gestionnaire> _ <Date de mise à jour> _ <Structure> . <Extension>**
- Exemple : EU_6711_DEL_20170514_002.mdb.
- <Type>** Le type de donnée qui est transmis sous la forme d'un code à deux lettres, ici **EU** pour Eaux Usées
- <Numéro de lot>** Le numéro du lot qui est décrit par les géodonnées. Il est conçu comme un code basé sur le numéro OFS de la localité concernée (**attention, il peut être différent du N° OFS de la localité**). La liste de ces numéros est fournie au chapitre 3.
- <Gestionnaire>** Le gestionnaire des géodonnées est indiqué sous la forme d'un code à trois lettres. Les codes actuellement en vigueur sont :
- | | |
|------------|----------------------------------|
| ATB | ATB SA |
| B_P | Buchs & Plumey SA |
| CIC | CIC Partenaires Sàrl |
| DEL | Services industriels de Delémont |
| JOB | Jobin & Partenaires SA |
| SDI | sd ingénierie jura SA |
| STA | Stampbach SA |
| VMI | Voisard/Migy Sàrl |
| RWB | RWB Jura SA |
- Cette liste correspond aux gestionnaires de données lors de la réalisation des PGEE. Toute modification de la liste des gestionnaires doit être annoncée et validée par le SIT-Jura avant l'envoi de fichier sur le site FTP.
- <Date de mise à jour>** La date de la dernière mise à jour des géodonnées est indiquée au format *aaaammjj*, soit 20171018 pour le 18 octobre 2017.
- <Structure>** Code en trois chiffres donnant le format du fichier des géodonnées. Les codes actuellement en vigueur sont :
- | | |
|------------|--|
| 001 | Geodatabase .mdb DABASE |
| 002 | Fichier de transfert .itf Interlis I, modèle DSS_2004_01 |
| 003 | Fichier de transfert xtf Interlis II, modèle DSS (de) |
| 004 | Fichier de transfert xtf Interlis II, modèle DSS_2015 (de) |
- <Extension>** L'extension doit être **.zip** pour le dossier compressé contenant le fichier source qui aura, lui, l'extension **.mdb, .itf ou xtf**.

4. Mise en œuvre du cadastre des conduites

- Liste des gestionnaires
 - Eau potable et eau usée: toutes les communes (54 communes) et/ou syndicat de communes (4 + 6)

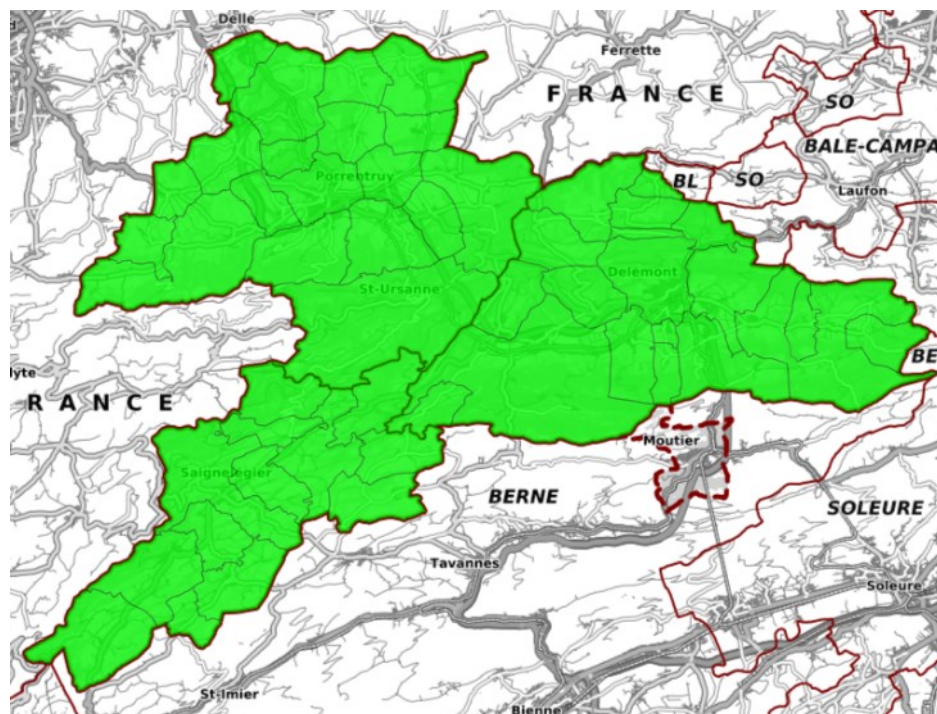
☐ Disponibilité des réseaux du cadastre des conduites

☒ Disponibilité du réseau d'eau potable

☐ Disponibilité du réseau électrique

☐ Oui

☐ Non




4. Mise en œuvre du cadastre des conduites

- Liste des gestionnaires
 - Electricité : grands fournisseurs (BKW, la Goule et swissgrid) et les services industrielles (4 communes)


☐ Disponibilité des réseaux du cadastre des conduites

☐ Disponibilité du réseau d'eau potable

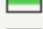
☒ Disponibilité du réseau électrique



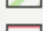
 BKW Energie AG, disponible




 Commune de Courchapoix, disponible



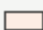
 Service électrique de Develier, disponible



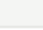
 Société des Forces Electriques de La Goule SA, disponible



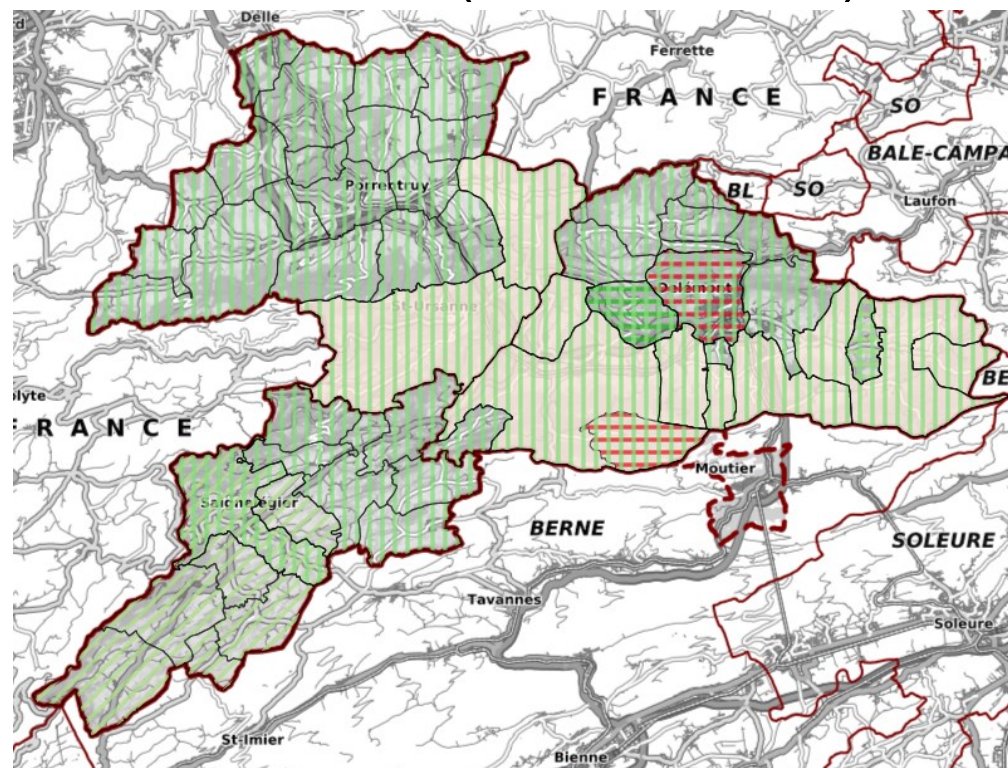
 Services industriels de Delémont, non disponible



 Haute-Sorne : Service électrique de Soulce, non disponible



 Swissgrid SA - Asset Related Contracts, disponible



4. Mise en œuvre du cadastre des conduites

- Liste des gestionnaires
 - Télécoms : swisscom, sunrise, ebl, téléresseau , ...
 - Chauffage : existe dans de plus en plus de communes
 - Gaz, ...

4. Mise en œuvre du cadastre des conduites

- Gestion des accès
 - Cadastre est organisé par commune (y compris les accès)
 - Chaque gestionnaire est responsable d'octroyer ou refuser l'accès à un requérant
 - Pour un requérant, il est nécessaire de remplir une demande d'accès pour chaque gestionnaire réseau (avec la liste des communes)
 - Actuellement, le SIT-Jura centralise la gestion des accès d'un point de vue technique

4. Mise en œuvre du cadastre des conduites

• Gestion des accès



| |
|---|
| DÉPARTEMENT DE L'ÉCONOMIE ET DE LA SANTÉ |
| DÉPARTEMENT DE L'ENVIRONNEMENT |
| <ul style="list-style-type: none"> Service du développement territorial (SDT) |
| Actualités - Consultations |
| Bases légales |
| GéoPortail |
| Plan directeur cantonal |
| Aménagement du territoire |
| Permis de construire |
| <ul style="list-style-type: none"> Cadastre et géoinformation <ul style="list-style-type: none"> Cadastre des restrictions de droit public à la propriété foncière (RDPPF) Mensuration officielle (MO) Système d'information du territoire Liste et commande de géodonnées Accès au cadastre des conduites du GéoPortail Limites communales |

Autorités » Administration » Département de l'environnement » Service du développement territorial (SDT) » Cadastre et géoinformation » Accès au cadastre des conduites du GéoPortail

Accès au cadastre des conduites du GéoPortail

Accès au cadastre des conduites du GéoPortail

Le thème [Cadastre des conduites](#) du GéoPortail fournit les réseaux disponibles par commune et, pour chacun des réseaux, les coordonnées des exploitants nécessaires à l'envoi des contrats.

Thème électricité

- [Contrat pour accéder au réseau BKW](#)
- [Contrat pour accéder au réseau La Goule SA](#)
- [Contrat pour accéder au réseau de Courchapoix](#)
- [Contrat pour accéder au réseau de Develier](#)
- [Contrat pour accéder au réseau de Swissgrid](#)

Thème eau potable

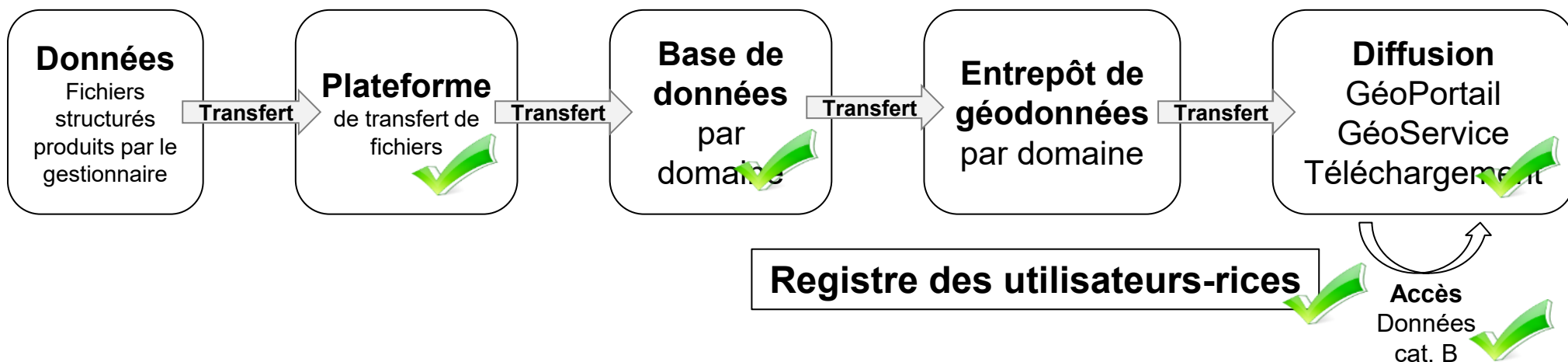
[Contrat général pour accéder au réseau d'une commune \(remplir plusieurs contrats pour accéder au réseau de plusieurs communes\)](#)

Thème chauffage à distance

[Contrat pour accéder au réseau de Thermoréseau](#)

4. Mise en œuvre du cadastre des conduites

- Constat :
 - Fournir les accès est très chronophage pour le requérant et le SIT-Jura
 - La plateforme www.geodienst.ch comprend déjà la plupart des fonctionnalités nécessaires



Attentes de www.geodienste.ch

- Une plateforme
 - Centralisant l'ensemble des données du cadastre des conduites : tous les domaines et tous les gestionnaires de réseau
 - Centralisant les demandes d'accès aux réseaux de conduites d'une région selon les modalités des gestionnaires
 - Validation formelle à chaque demande
 - Octroi automatique sur une certaine surface si enregistrement des coordonnées du requérant
 - ...
 - Fournissant les accès à **tous les réseaux en une seule demande selon le format voulu : DXF, PDF, ...**

Attentes de www.geodienste.ch

- Cadastre des conduites sur www.geodienste.ch
 - Mise en œuvre rapide (2025) d'une solution technique basée sur les standards existant (SIA 405)
 - Facilite la consultation des réseaux en centralisant les données sur une seule plateforme
 - Facilite le travail des gestionnaires, des SIT cantonaux et des requérants
- CCCH de swisstopo
 - Projet à long terme : base légale, financement, coordination
 - Révision des modèles SIA 405 nécessaires : modèle de gestion -> coordination des travaux
 - Plus ambitieux que la simple consultation des positions des installations

Merci de votre attention ☺

