



Leitungskataster Bern LKBE

Cadastre des conduites Berne CCBE

Fachveranstaltung KGK

Manifestation spécialisée CGC

Caroline Schmid

Geodatenmanagement
Amt für Geoinformation
Direktion für Inneres und Justiz des Kantons Bern

Inhalt des LKBEs Contenu du CCBE

- Abbildung aller unter- und oberirdischer Ver- und Entsorgungsleitungen (Wasser, Abwasser, Elektrizität, Gas, Fernwärme, Kommunikation und weitere Medien)

Représentation de tous les réseaux souterrains et aériens de distribution et d'assainissement (eau, eaux usées, électricité, gas, chauffage à dist. et autres fluides)

- Informationen über Lage, Art und Eigentümer (beschränkt öffentlich)

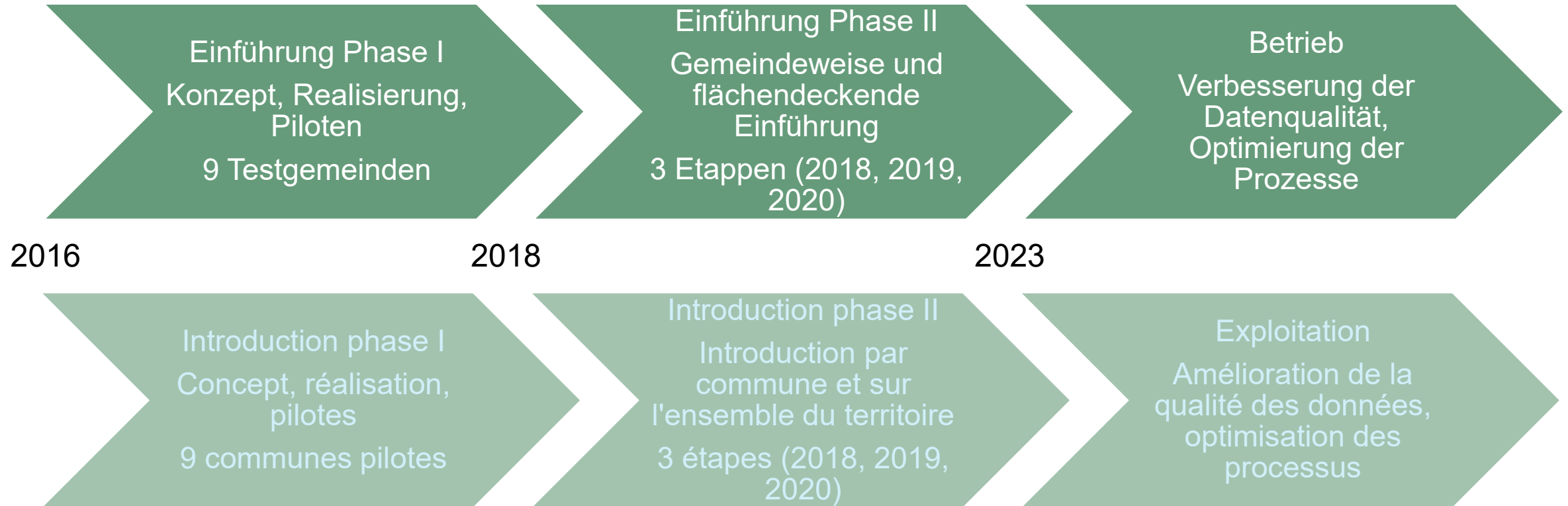
Infos sur la localisation, le type d'objet et le propriétaire (public restreint)

- Zentrales Register aller im Kanton tätigen Werke (Zuordnung pro Gemeinde, öffentlich)

Registre central de tous les réseaux actifs dans BE (/commune, public)

- SIA Norme 405 LKMap

Zeitplan **Calendrier**





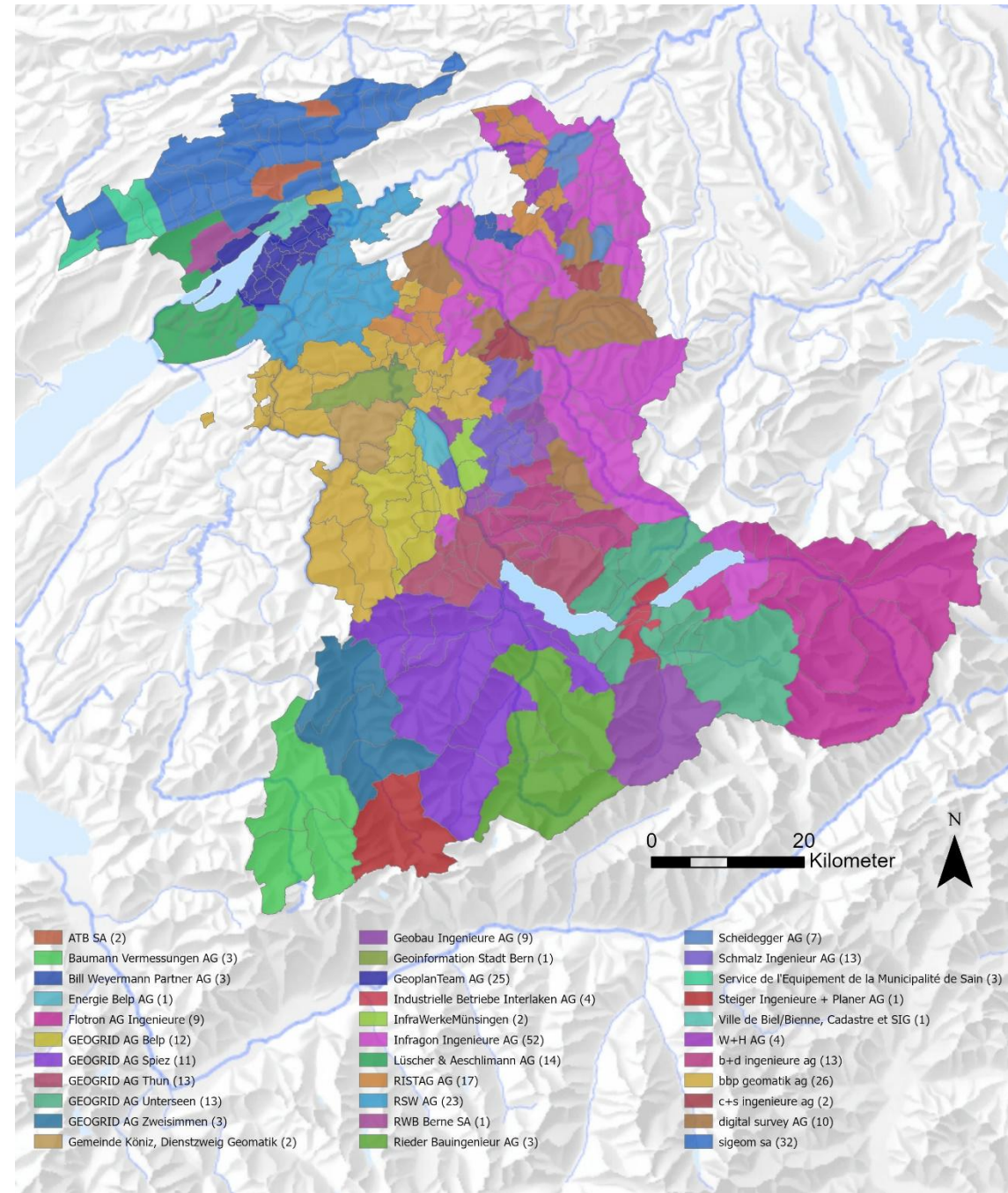
Organisation

- Gliederung in 33 Datenverwaltungsstellen (DVS)

Organisation avec 33 services de gestion des données (SGD)



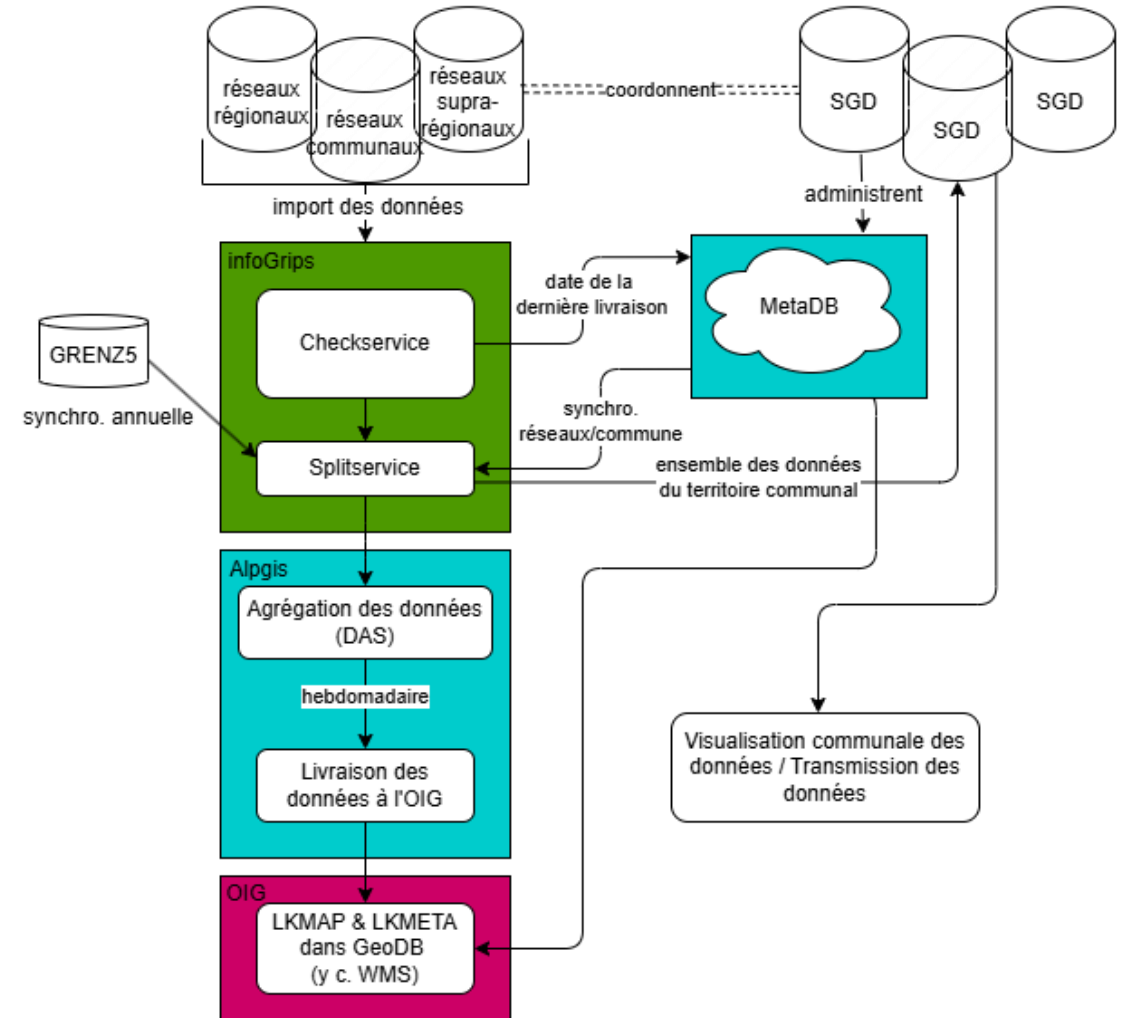
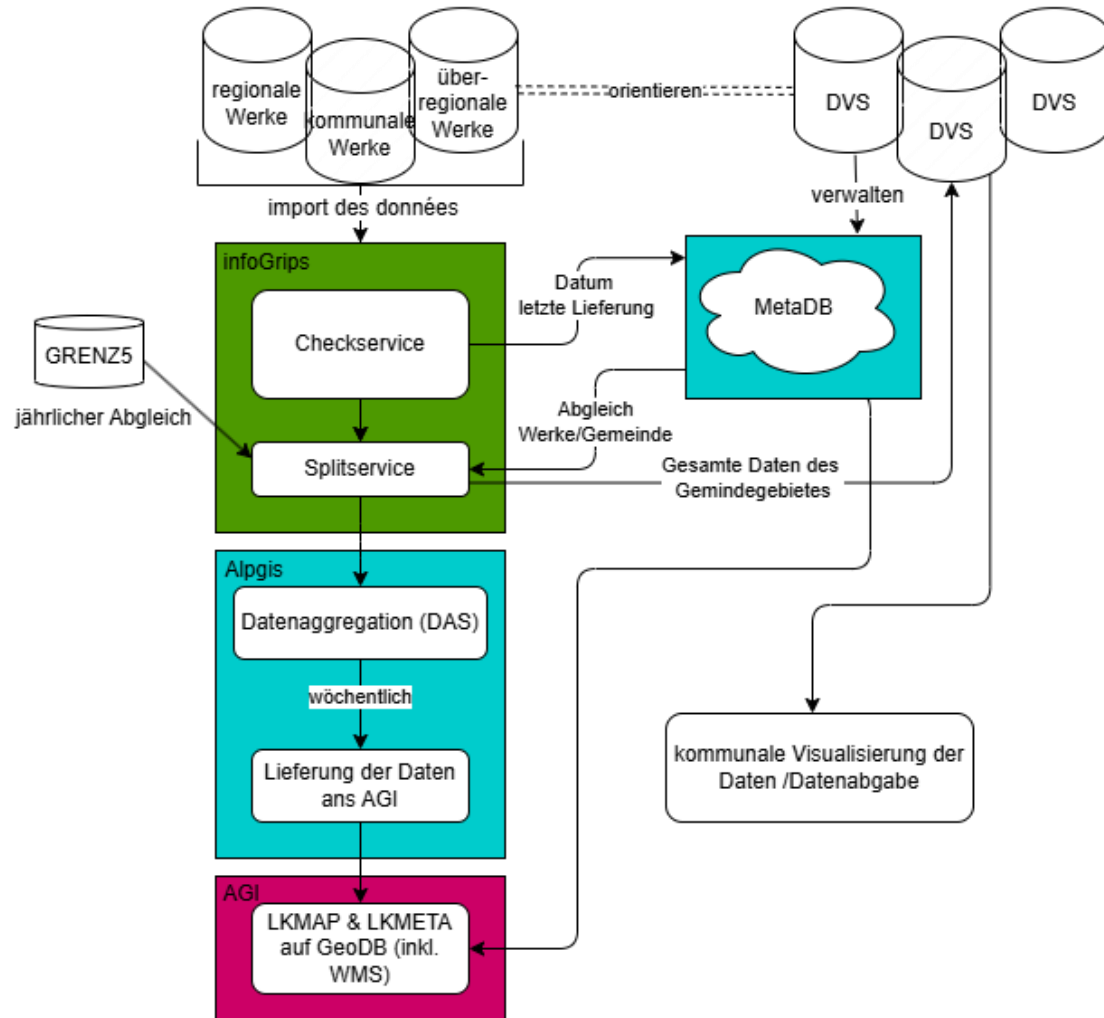
Organisation



Organisation

- Gliederung in 33 Datenverwaltungsstellen (DVS)
Organisation avec 33 services de gestion des données (SGD)
- Stehen mit der Gemeinde im Vertrag Mandatés par les communes
- Zuständig für Verwalten der Daten sowie die fristgerechte Lieferung ans AGI und Auskunft übers Gemeindegebiet
Responsables dans la commune de la gestion des données, de la livraison conforme à l'OIG et de répondre aux demandes de renseignements
- Rund 700 Werke unterteilt in kommunal, regional und überregional
Env. 700 réseaux (communaux, régionaux et supra-régionaux)
- Dem AGI steht ein Fachausschuss mit Vertretern aus den DVS zur Verfügung.
L'OIG dispose d'un comité technique avec des représentants des SGD.

Datenfluss Flux de données



Abgrenzung Délimitation

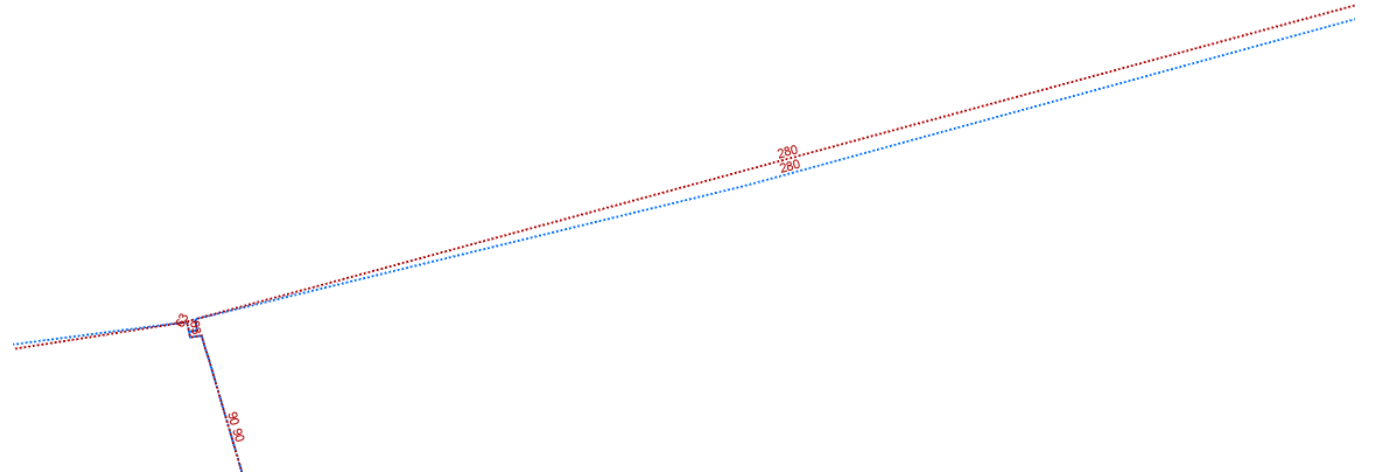
- Der LKBE ist kein Werkkataster. Dieser enthält zusätzliche Informationen, die im LKBE nicht geführt werden.
Le CCBE n'est pas un système d'information des réseaux. Celui-ci contient des informations supplémentaires qui ne sont pas reprises dans le CCBE.
- Für Bau- und Grabarbeiten muss zusätzlich der Werkkataster konsultiert werden.
Pour les travaux de construction, il ne remplace pas les informations sur les conduites de réseaux, qu'il faut impérativement consulter.

Auskunft Renseignement

- DVS ist zuständig für die Auskunft und Datenabgabe.
SGD responsable de la remise de données et des infos sur les conduites.
- Das AGI gewährt die Auskunft für Behörden und aller im Auftrag derer stehenden (WMS, Geoportal und Datenabgabe).
L'OIG est l'interlocuteur des autorités et de tous ceux qu'elles ont mandatés par elles (WMS, géoportail et remise de données).

Herausforderungen Défis

- Widerwillige Werke
- Doppelspurigkeiten
- Mangel an Systematik im Datensatz
- Réseaux réticents
- Doublons et incohérences
- Manque de systématique dans le jeu de données



Kontakt

Caroline Schmid

Geodatenmanagement

caroline.schmid@be.ch

+41 31 633 91 16

