

CFF Projet de données  
Conduites SIA 405 LKMap

# Coup d'oeil à l'atelier pour CGC Echange spécialisé 14 mai 2025

Monika Gyger, experte pour données de  
l'infrastructure

Sandro Huber, team RIS, consultant



# Objectif CFF:

## Envoyer les données des conduites à 1 plate-forme centrale.



**Objectif atteint: Dès 2024 on envoie les données à geodienste.ch, le portail des cantons.**

- Le 24.1.2024 le cadastre des conduites démarrait chez geodienste.ch (go live). Dès septembre 2024 les CFF sont en mesure de fournir les données par canton, si les responsables acceptent la livraison. Actuellement 11 cantons profitent de la livraison.
- Les CFF envoient les données des conduites chaque fin de semaine à geodienste.ch.
- Les données des conduites non livrées par geodienste sont disponibles comme fichier zip au RIS GeoShop des CFF.

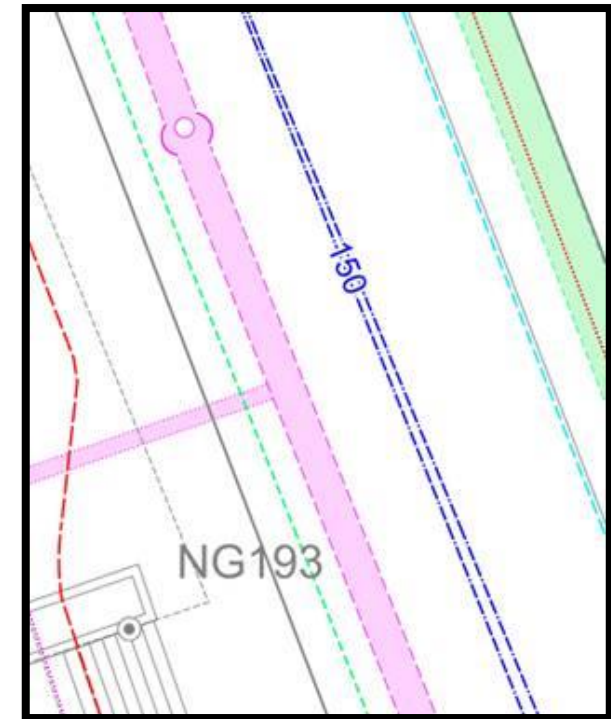
**Phase d'exploitation = automatisation, compression, contrôle de la qualité des données, messages d'erreur.**

- Dès l'automne 2024 les CFF fournissent les données automatiquement.
- Dès février 2025 les CFF fournissent les données sous forme condensée afin de réduire le flux des courriels.
- Organiser les messages d'erreur.
- Des rapports de propriété vagues ou variables.
- Lignes à haute tension: points au lieu de lignes.



# Des rapports de propriété vagues.

Les responsables des cantons des Grisons et de Bâle-Campagne nous envoyaient des snapshots:

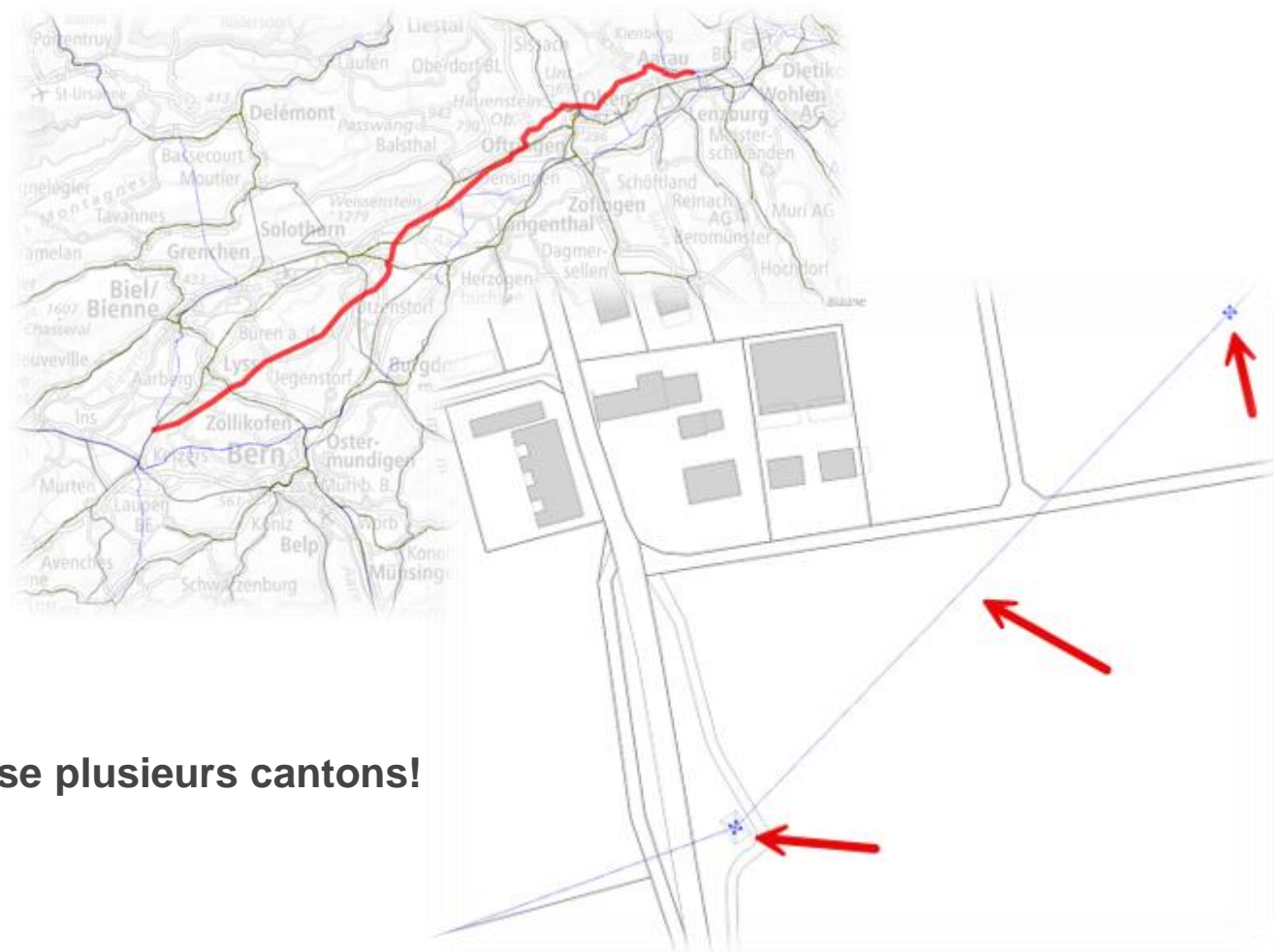
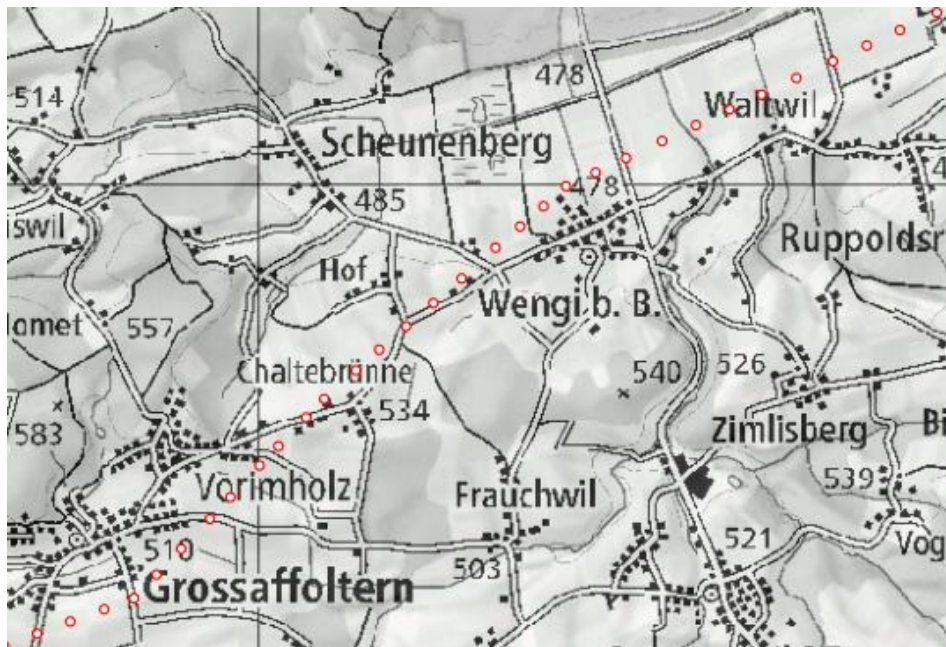


Parfois on trouve des objets de données avec une propriété vague ou inconnue, les données sont nettoyées en permanence.

- **Décision interne chez CFF:** Fournir tous les données des conduites afin d'éviter des dégâts lors de projets de construction.

# Visualisation lignes à haute tension.

Les responsables du canton de Berne nous envoyaient le snapshot à gauche avec points au lieu de lignes:



Snapshot à droite: La ligne à haute tension traverse plusieurs cantons!  
> adapter l'export > partager l'objet

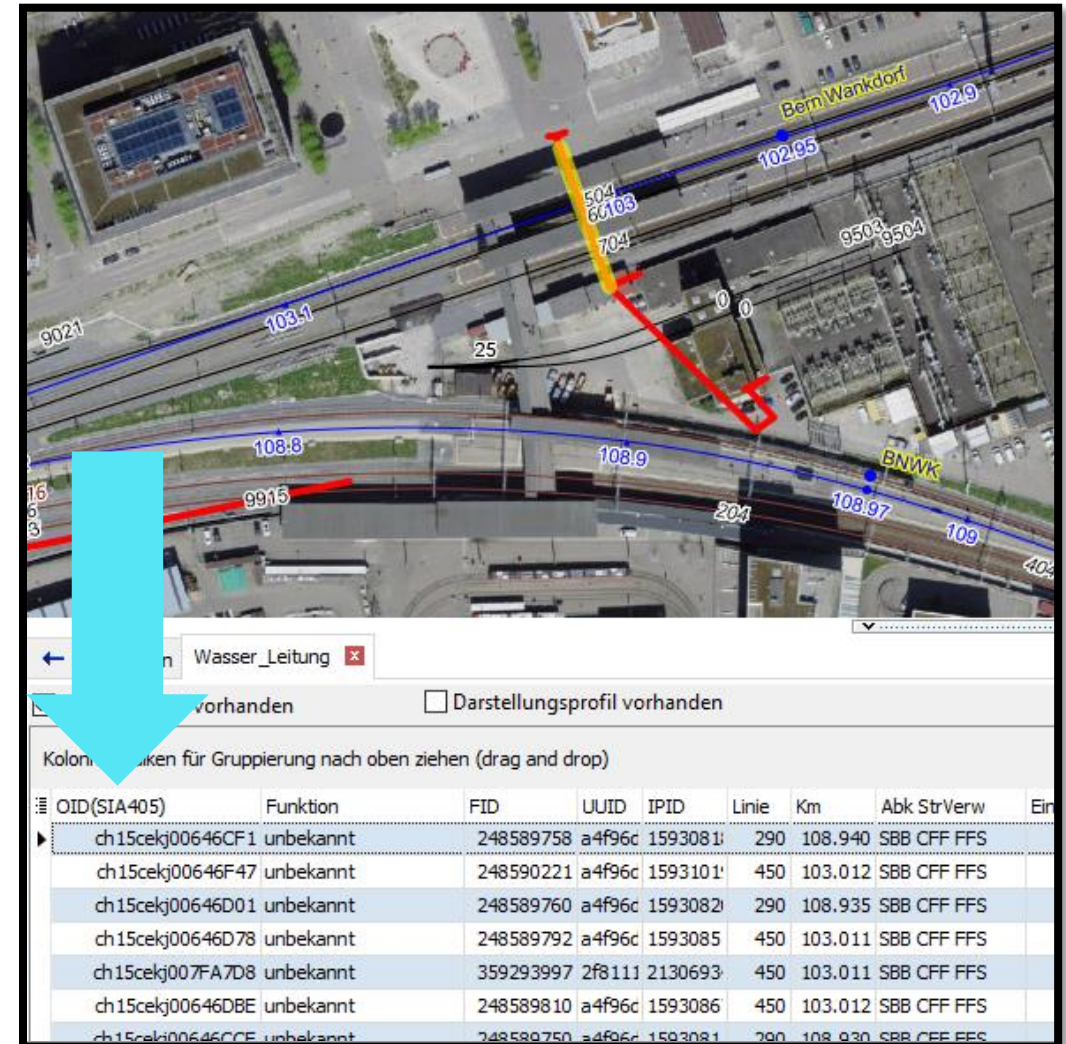


## Message d'erreur avec OLD aux CFF.

## Nous vous remercions de votre messages d'erreur!

**La phase d'exploitation nous sert comme contrôle de qualité des données ;-)**

- Veuillez nous signaler des erreurs de données avec l'indication de l'OID Object ID
- à la mailbox **xenggis@sbb.ch**





**Danke, merci  
& grazie.**

# BACKUP

[Zurück zur  
Titelfolie](#)

# Herausforderungen:

## Daten-Plattform für Bund und Kantone / Norm SIA 405 LKMap.

### Daten-Plattform für Bund und Kantone

Mit Ziel Datenabgabe im Schweizer Modell suchte die SBB eine zentrale Plattform und fand sie mit [www.geodienste.ch](http://www.geodienste.ch), der interkantonalen Datenplattform mit der Betreiberorganisation KGK Konferenz der kant. Geoinfo- und Katasterstellen. Das Projekt LKCH Leitungskataster Schweiz unterstützt die Zentralisierung.

### Norm SIA 405 LKMap für alle Leitungsmedien

Die SIA-Norm 405 umfasst das Datenmodell von Werkleitungen. LKMap ist eine vereinfachte Form von SIA 405 über alle Leitungsmedien und hauptsächlich für die grafische Darstellung von Objekten gedacht.

Der Knackpunkt für die SBB: Nur Wasser- und Abwasserleitungen sind in der Datenbank DFA-RIS nach Norm SIA 405 gespeichert. Bei folgenden Leitungsmedien fehlt das Format SIA 405: Elektrizität, Fernwärme, Gas, Kommunikation (Kabel und Telekommunikation).



# IT-Infrastruktur:

## Bestehende Applikationen DFA-RIS, Interlis und RIS-Geoshop.

### Datenbank DFA-RIS

→ Kontakt bei ICT SBB: ART-Train AMS und Sandro Huber, Firma Hexagon/Intergraph

[Link auf RIS-Geoshop](#) (Login Microsoft Azure)

→ Kontakt Viktor Lörincz, Inhaber der Firma infoGrips GmbH als Subunternehmerin von Hexagon

### Datenfluss im RIS-Geoshop, Auszug aus der Offerte Infogrips:

- Ein Kunde gibt im Portal eine Bestellung auf. Das Portal leitet die Bestellung an die Interlis-Tools weiter. Die durch die Interlis-Tools aufbereiteten Daten werden vom Portal an die Kunden geliefert.
- Interlis-Tools ist das Schnittstellenpaket mit den einzelnen konfigurierten Datenschnittstellen für den Bezug von Daten aus der SBB RIS Datenbank. Das Schnittstellenpaket wird auch aus interaktiven Anwendungen angewendet (GTechnology).

