

Atelier Géofutur : Réflexion stratégique sur la géoinformation

Workshop Geofutur : Strategische Überlegungen zur Geoinformation

14 Mai 2025, Olten

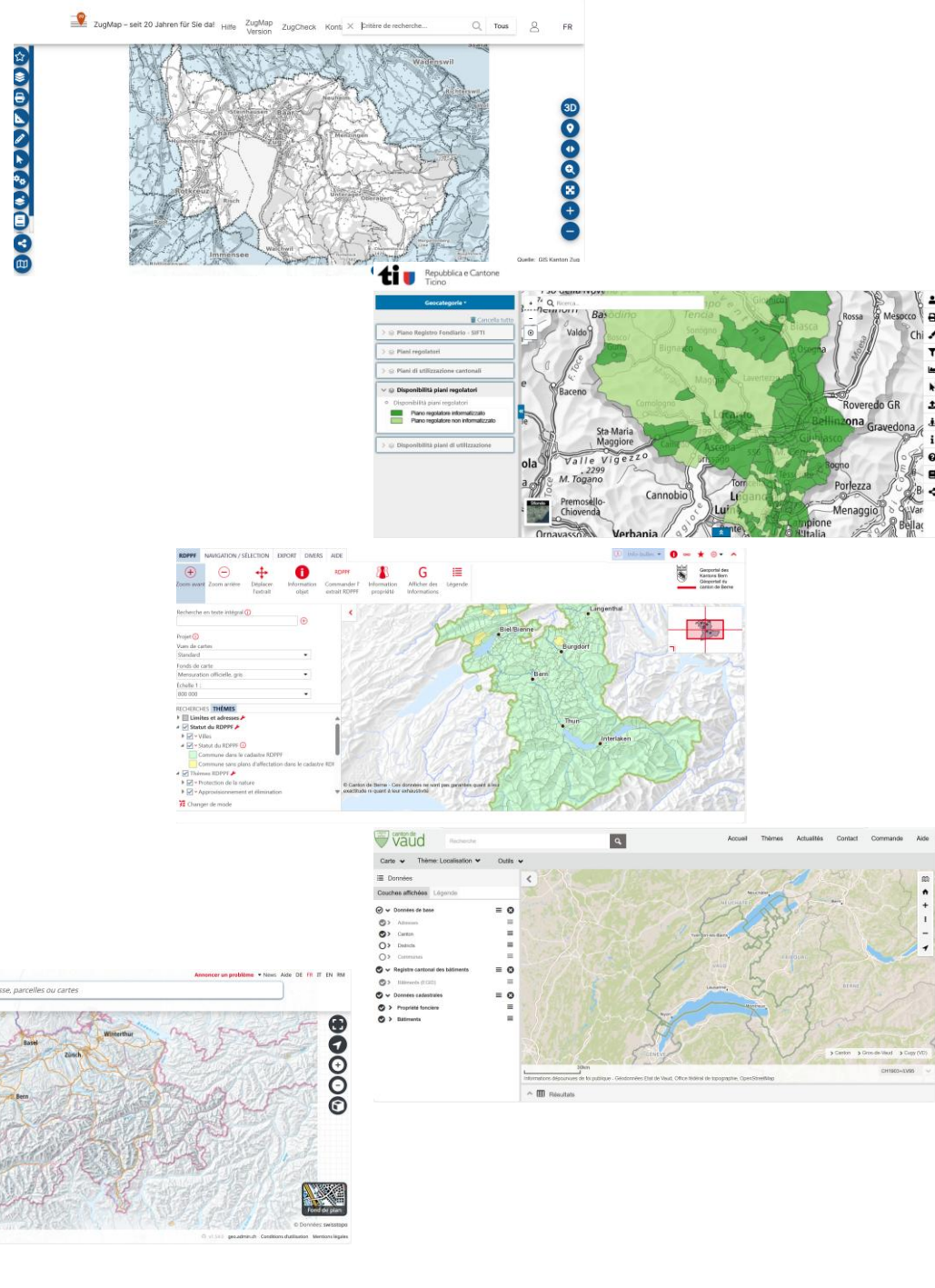
Agenda

Introduction (20')

Einführung (20')

Atelier (60')

Workshop (60')





Enjeux / Einsätze



- 1. Gouvernance fédérale vs. cantonale**
Bundesregierung vs. Kantonsregierung



- 2. Clarification des responsabilités**
Klärung der Verantwortlichkeiten



- 3. Optimisation des coûts**
Kostenoptimierung



- 4. Acceptation politique**
Politische Akzeptanz



Contraintes & difficultés

Einschränkungen & Schwierigkeiten



1. Fort maillage cantonal

Starke Vernetzung zwischen den Kantonen



2. Complexité technique

Technische Komplexität



3. Risques de perte d'autonomie locale

Gefahr des Verlustes der lokalen Autonomie

Concept de modèle hybride

Konzept des Hybridmodells

1. **INDG : un commun numérique fédéré**

L'INDG se présente comme un réseau fédéré interconnectant les infrastructures cantonales et fédérales de données géographiques, formant ainsi un commun numérique partagé et accessible à tous.

1. **NGDI: ein gemeinsamer digitaler Verbund**

Die INDG versteht sich als Verbundnetz, das die kantonalen und eidgenössischen Geodateninfrastrukturen miteinander verbindet und somit eine gemeinsame, allen zugängliche digitale Gemeinschaft bildet..

2. **Once Only : une donnée, une seule saisie**

Grâce au principe « Once Only », chaque donnée est saisie une seule fois à sa source, puis automatiquement réutilisée partout où elle est nécessaire, éliminant les doublons et simplifiant la maintenance.

2. **Once Only: Ein Datensatz, ein einziger Eintrag**

Dank des Once Only-Prinzips werden Daten nur einmal an der Quelle erfasst und dann automatisch überall dort wiederverwendet, wo sie benötigt werden. Dadurch werden Doppelspurigkeiten eliminiert und die Wartung vereinfacht.

Concept de modèle hybride

Konzept des Hybridmodells

3. Financement partagé

Le financement de l'INDG repose sur une répartition équilibrée entre la Confédération et les cantons, chacun contribuant en fonction de son usage et de ses besoins, pour garantir la pérennité du service.

Verteilte Finanzierung

Die Finanzierung der INDG beruht auf einer ausgewogenen Verteilung zwischen Bund und Kantonen, wobei jeder nach seinen Bedürfnissen und seiner Verwendung dazu beiträgt, um den Fortbestand des Dienstes zu gewährleisten.

4. Standards nationaux et internationaux : LGéo, e.CH, ISO, OGC

L'application rigoureuse des standards nationaux (LGéo, e.CH) et internationaux (ISO, OGC) assure une cohérence sémantique et technique, et garantit une interopérabilité fiable entre tous les systèmes.

4. Nationale und internationale Standards : LGéo, e.CH, ISO, OGC

Die konsequente Anwendung der nationalen (LGeo, e.CH) und internationalen (ISO, OGC) Standards gewährleistet die semantische und technische Konsistenz und eine zuverlässige Interoperabilität zwischen allen Systemen.

Concept de modèle hybride

Konzept des Hybridmodells

5. Rôles et responsabilités clarifiés

Une répartition claire des rôles confie à la Confédération la définition et l'évolution des normes, tandis que les cantons et communes restent responsables de la collecte, de la qualité et de la mise à jour des données locales.

5. Rollen und Zuständigkeiten geklärt

Mit einer klaren Rollenteilung ist der Bund für die Definition und Weiterentwicklung der Standards zuständig, während die Kantone und Gemeinden für die Erhebung, Qualität und Pflege der lokalen Daten verantwortlich bleiben.

6. Architecture modulaire et API ouvertes

Une architecture modulaire, reposant sur des API ouvertes, qui connecte de manière dynamique les géoportails existants et permet d'intégrer de nouveaux modules sans nécessiter de refonte globale.

6. Modulare Architektur und offene APIs

Eine modulare, offene API-basierte Architektur, die bestehende Geoportale dynamisch miteinander verbindet und die Integration neuer Module ermöglicht, ohne dass eine umfassende Überarbeitung erforderlich ist.