



geodienste.ch



# Neuerungen, Ausblick und Infos Nouveautés, perspectives et informations

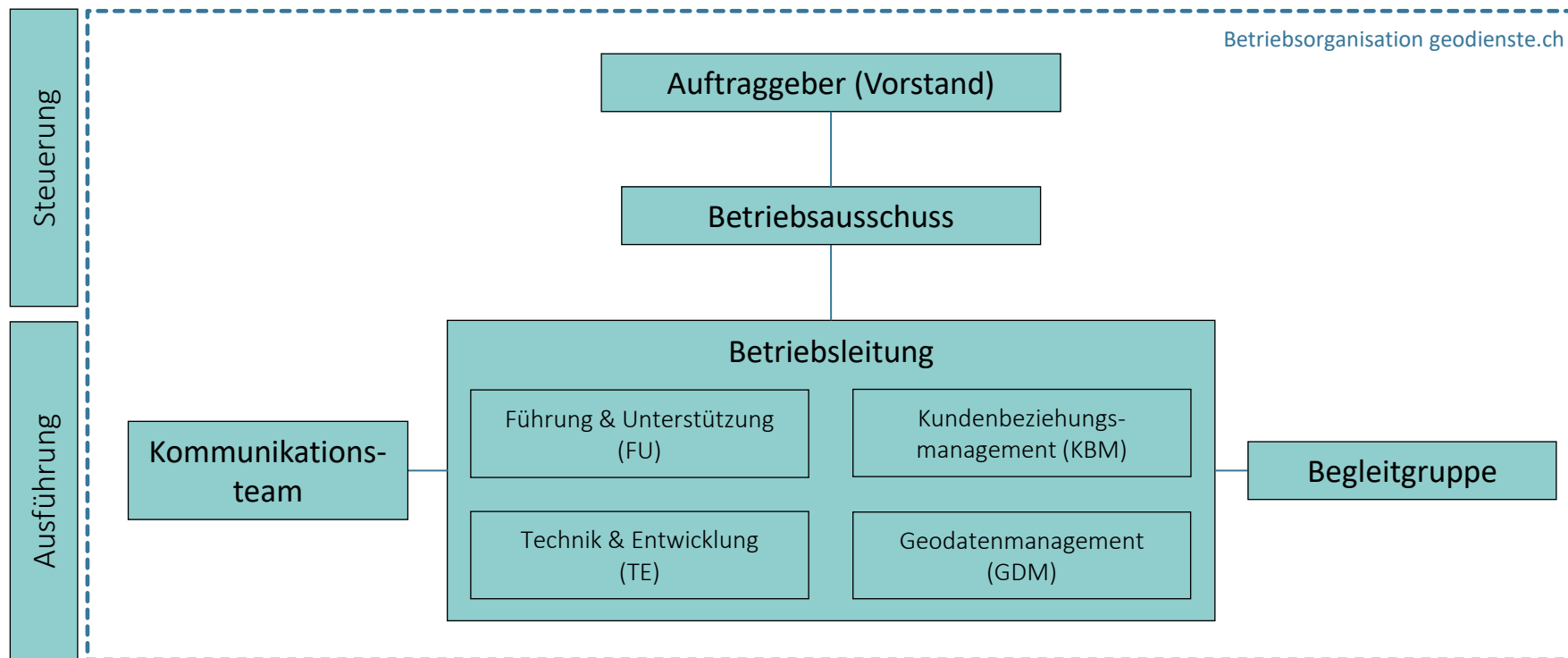
Dominic Kottmann

04.09.2023



# Neuerungen: Organisation

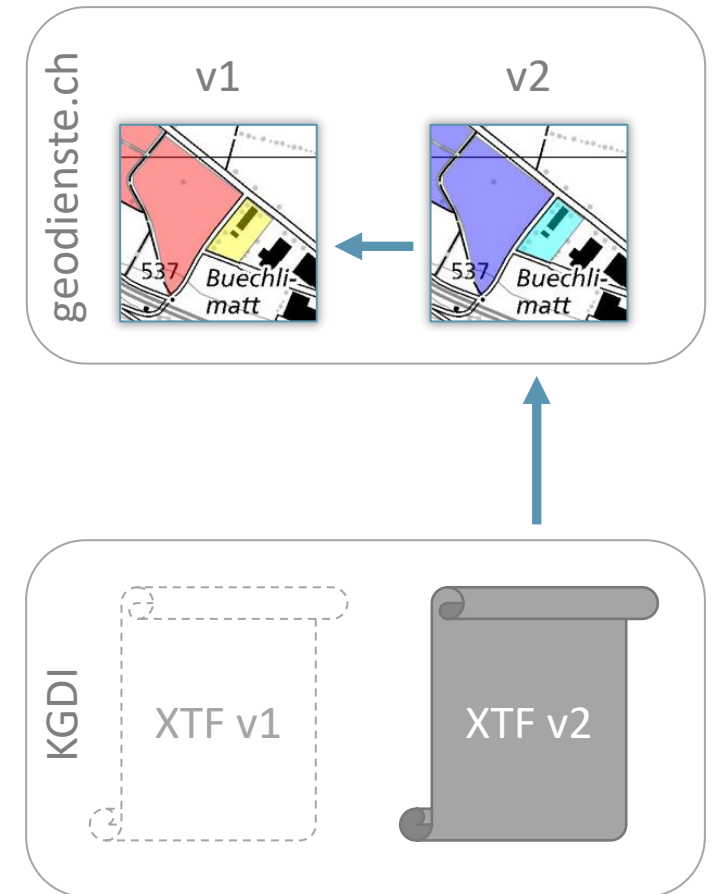
## *Nouveautés: Organisation*



# Neuerungen: Versionswechsel und Fristen

## *Nouveautés: Changement de version et délais*

- Grundprinzipien Change Management ok
- Stilllegung alte Version
  - nach einmaliger Fristerstreckung
  - Wenn drei oder weniger Kantone noch nicht umgestellt haben
- Handlungsspielraum seitens geodienste.ch beschränkt
- *Les principes de la gestion du changement sont ok*
- *Déclassement ancienne version*
  - après une seule prolongation de délai
  - si trois cantons ou moins n'ont pas encore procédé au changement
- *Marge de manœuvre limitée du côté de geodienste.ch*



Neuerungen: Wiki

*Nouveautés: Wiki*

Anwendungshandbuch & FAQ

**Changelog**

Coming soon: Guide für Kunden

*Guide d'application & FAQ*

**Changelog**

*Coming soon : guides pour les clients*

The screenshot displays the user interface of the geodienste.ch application. On the left, a sidebar menu contains the following items: 'Application Manual geodienste.ch', 'Bereichseinstellungen', 'APPS', 'draw.io Diagramme', and 'Seiten'. The 'Seiten' section is expanded, showing a list of links: 'Anwendungshandbuch geodienste.ch', 'Manuel d'utilisation de geodienste.ch', 'FAQ Bereitsteller geodienste.ch deutsch', and 'FAQ Préparateurs geodienste.ch français'. The main content area on the right is partially obscured by a 'Changelog' overlay. This overlay provides details about updates, including a 'Hotfix' from 9.8.2023 and a 'Release' from 13.7.2023, both detailing changes to 'Geoservices'. The changelog also lists 'Features' such as data integration and DXF format optimizations. At the bottom of the main content area, a table of contents is visible, listing sections like '2.1 Prozessübersicht', '2.2 Voraussetzungen', and '2.3 Ablauf: Bereitstellung neues Angebot'.

**Changelog**

Eigentümer: Dominic Kottmann \*\*\*  
Letzte Aktualisierung: Aug. 16, 2023 • [Letztes Angesehen von 9 Personen](#)

[Give Feedback](#)

> Upcoming

**3.7.1 (Hotfix, 9.8.2023)**

Geoservices

- Topic naturereigniskataster and naturereigniskataster\_umfassend:
  - Integrate missing information on some process areas
  - Upgrade to il2pg v4.11.0. This fixes the error `il12pg --delete failed for dataset` during data import, if XTF with empty DATA SECTION were imported before.

**3.7.1 (Release, 13.7.2023)**

Geoservices

- Introduce new broker topic `elektrische_anlagen_ueber_36kv`: The topic is available as soon as data has been published (planned date is 6.9.2023).
- Correct processing and provision of multipolygons in `lwb_*` (v2.0) topics.
- Set `end of life date` for old versions of PLR topics.
- Topic `naturereigniskataster`: Implement Patch Change MGDM (VERSION "2023-05-31").
- Topic `naturereigniskataster`: Remove obsolete italian attribute in WFS layer `prozessraum_wasser_ueberschwemmung_uebermuerung`.
- Topic `naturereigniskataster_umfassend`: Implement Patch Change GDM (VERSION "2023-05-31").
- Topic `luftbild`: Add correct metadata link.

Features

- Add the possibility of data integration and distribution of certain offers by third parties (brokers).
- Optimisations concerning format DXF (GEOBAU):
  - Data reference form: Visualisation of the selection incl. buffer
  - Distribution option for access-protected data
  - Better progress bar display during data export
  - Listing of EGRID after data export

2.1 Prozessübersicht

2.2 Voraussetzungen

2.3 Ablauf: Bereitstellung neues Angebot

- 2.3.1 Angebotsplanung
- 2.3.2 Erstintegration
  - 2.3.2.1 Konfiguration
  - 2.3.2.2 Datenimport

# Neuerungen: Naturereigniskataster

## *Nouveautés: Cadastre des événements naturels*

Getrennte Delegationsmöglichkeiten für import und publish

API-Erweiterung für Download importierter Daten durch Bereitsteller



*Possibilités de délégation séparées pour l'importation et la publication*

*Extension de l'API pour le téléchargement des données importées par le préparateur*

# Neuerungen: Monitoring

## *Nouveautés: Monitoring*

Intern (Prometheus/Grafana)

Extern (Uptime Robot)



### Service status

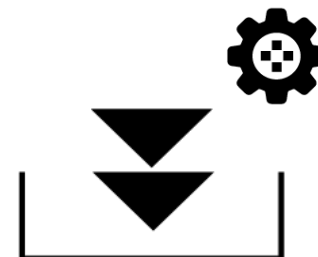
Last updated 09:11:16 | Next update in 02 sec.








All systems **operational**

# Neuerungen: Datenbezug

## *Nouveautés: Accès aux données*



### Format

- ☐ INTERLIS kantonsweise (AtomFeed)  ☐ GeoPackage  ☐ ESRI Shapefile 
- ☐ WFS  ☒ WMS 

### Spezifikationen

#### Version 1.2

- [WMS GetCapabilities](#)

#### Version 1.1

- [WMS GetCapabilities](#)

Für Kantone mit Verfügbarkeit "Frei erhältlich" können die oben angezeigten Dienste-Links ohne Bestellung genutzt werden. Dabei sind die kantonalen Nutzungsbedingungen zu beachten.

### Weitere Spezifikationen

### Lingua

- ☐ tedesco ☐ francese ☒ italiano

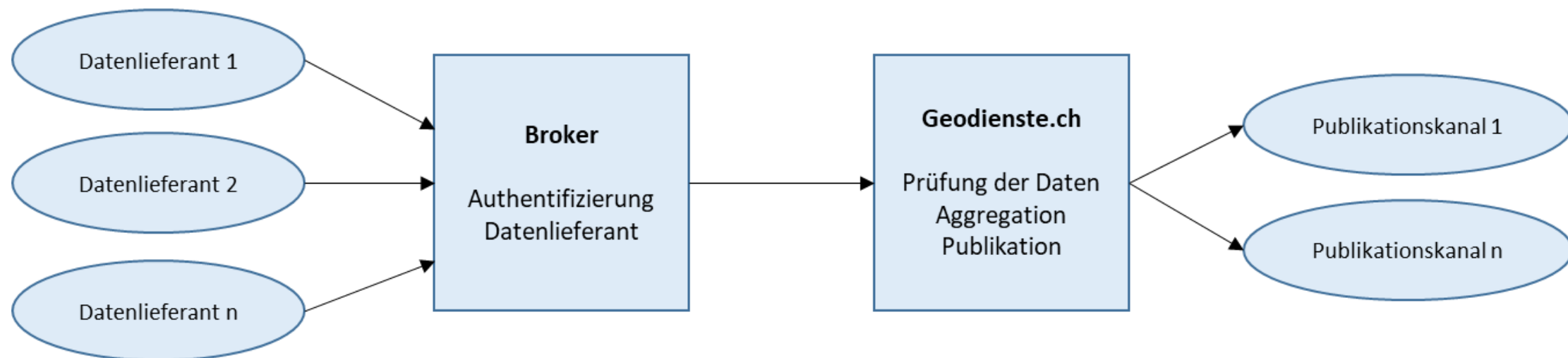
- fichier de base de données
- moderne, répandu, standardisé
- utilisable directement dans les SIG courants
- adapté à une utilisation hors-ligne
- également accessible via [geodienste.ch API data export](#)

- ☒ GeoPackage 



# Neuerungen: Broker-Angebote

## *Nouveautés: Offres des Broker*



Verfügbarkeit

Open Data



BFE



Frei erhältlich



# Neuerungen: Format DXF GEOBAU

## *Nouveautés: Format DXF GEOBAT*



flaticons.com



CH333277069819 ▾

Fokus

Entfernen

CH770677973254 ▾

Fokus

Entfernen

# Ausblick: Sicherheit

## *Perspectives : Sécurité*

**InfoGuard**  
SWISS CYBER SECURITY



**GEODIENSTE WEB APPLICATION AUDIT**

# Ausblick: Format CSV für Punktdaten

*Perspectives : Format CSV pour les données ponctuelles*



flaticons.com

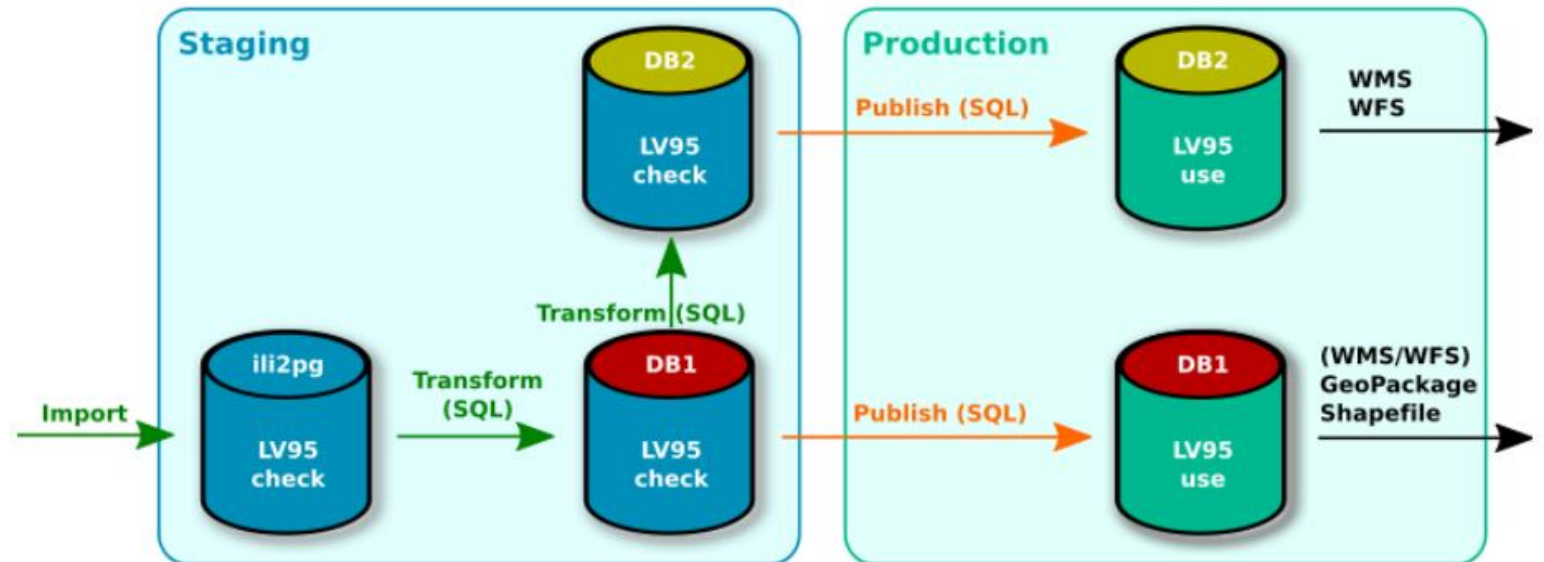
# Ausblick: Optimierung Datenintegration

## *Perspectives : Optimisation de l'intégration des données*

Prozessierung bei replace\_all = false

Parallelisierung

Skip Validation





# Ausblick: Hub für interkantonale Datenlieferanten

## *Perspectives : Hub pour les préparateurs intercantonaux*

Use-case: interkantonale Werke

Vorleistung an den LKCH

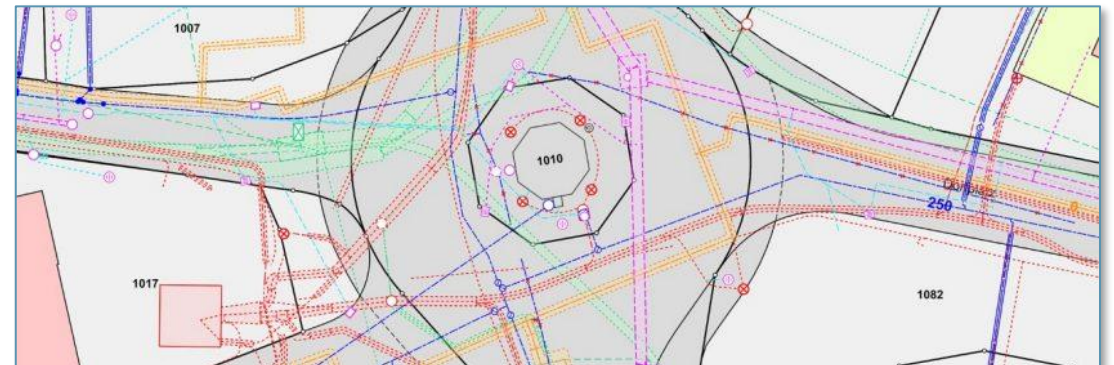
generische Implementation

*Use-case : propriétaires de réseau  
intercantonaux*

*prestation antérieure à la LKCH*

*mise en œuvre générique*

flaticons.com



Ausblick: eCH-0056 v4.0, IFC, etc.

*Perspectives : eCH-0056 v4.0, IFC, etc.*

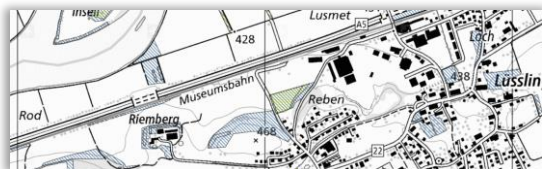


# Infos: Delegation Bereitsteller-Rechte

## *Infos : Délégation des droits du préparateur*



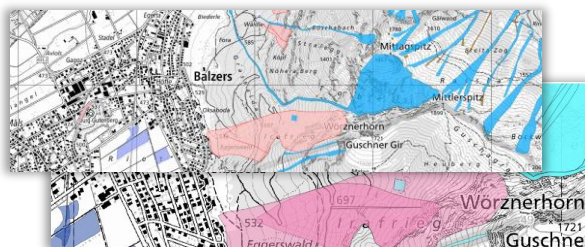
Fixpunkte (Kategorie 2)  
*Points de mensuration (Catégorie 2)*



Landw. Bewirtschaftung  
*Exploitation agricole*



Richtplanung erneuerbare Energie  
*Plan directeur énergies renouvelables*



Naturereigniskataster (MGDM + erweitert)  
*Cadastre des événements naturels (MGDM + élagri)*



Suche

Name, Schlüsselwort, ID GeoIV

Suchen

Sortierung

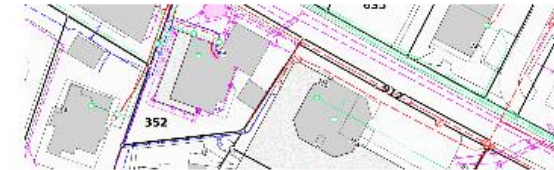
☒ Beliebteste ☐ A-Z



Amtliche Vermessung



Planerischer Gewässerschutz



Leitungskataster



Nutzungsplanung (kantonal / kommunal)



Kataster der belasteten Standorte



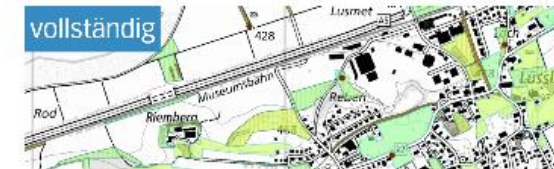
Kantonale Ausnahmetransportrouten



Gefahrenkarten



Lärmempfindlichkeitsstufen (in Nutzungszonen)



Landw. Bewirtschaftung:  
Nutzungsflächen

Infos: Einführung / Schulung (online)

*Infos : Introduction / Formation (en ligne)*

Einführung [geodienste.ch](https://geodienste.ch) für Bereitsteller  
Interesse?

Bitte melden bei [geodienste@kgk-cgc.ch](mailto:geodienste@kgk-cgc.ch)

*Introduction geodienste.ch pour les préparateurs*

*Vous êtes intéressés ?*

*Veillez vous adresser à [geodienste@kgk-cgc.ch](mailto:geodienste@kgk-cgc.ch)*



# Kontakt

## *Contact*



Feedback

[geodienste.ch/feedback](https://geodienste.ch/feedback)



Support

[support@geodienste.kgk-cgc.ch](mailto:support@geodienste.kgk-cgc.ch)



geodienste.ch

