



Schweizerische Eidgenossenschaft
Confédération suisse
Confederazione Svizzera
Confederaziun svizra

Swiss Confederation

Bundesamt für Statistik BFS
Office fédéral de la statistique OFS
Ufficio federale di statistica UST
Federal Statistical Office FSO

Historisierte Gemeindegrenzen seit 1850

Limites communales historisées depuis 1850

Workshop KGK

30. November 2023

Motivations

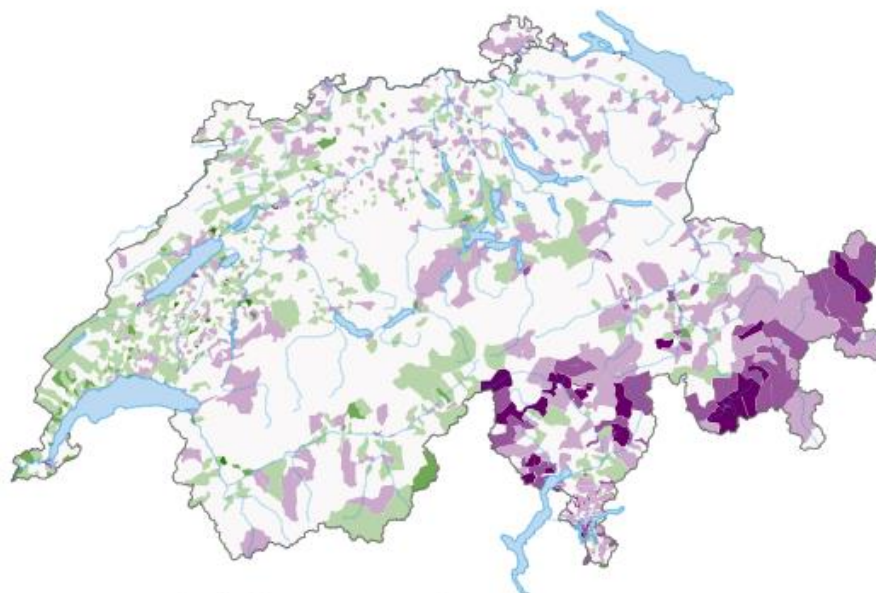
Cartographie des séries temporelles

Par exemple, recensements de la population depuis 1850

<https://www.census1850.bfs.admin.ch/>

Part des femmes dans les communes suisses

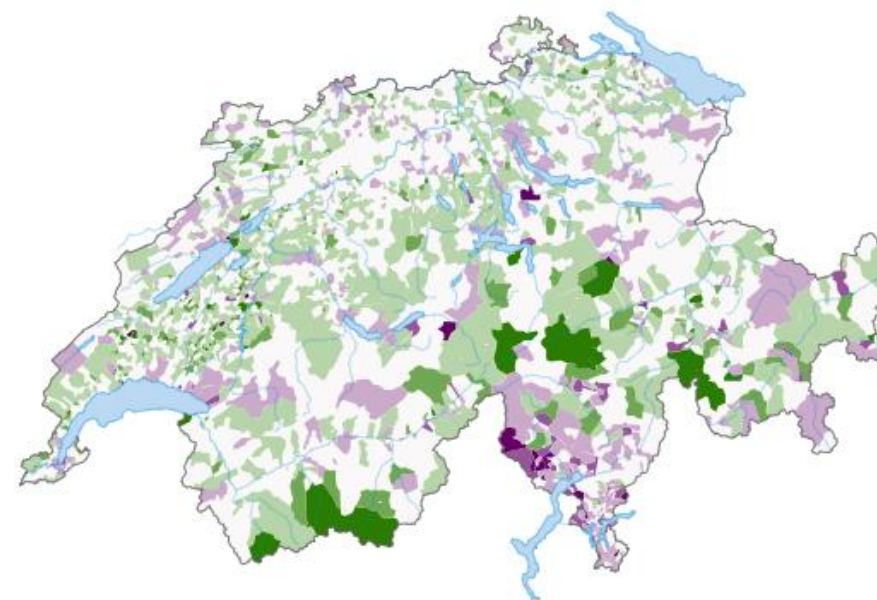
1850



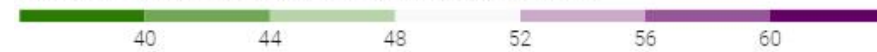
Part de la population féminine dans la population totale, en %



1960



Part de la population féminine dans la population totale, en %





Motivations

Cartographie des séries temporelles

Par exemple, recensements de la population depuis 1850

<https://www.census1850.bfs.admin.ch/>

Intérêt général

- Public
- Recherche
- ...





Historique

1990 : digitalisation manuelle des limites communales sur la base des feuilles de la carte nationale 1:25'000

4 niveaux de généralisations sont proposés à la vente

1998 : le produit devient GG25

2010 : swissBoundaries3D succède à GG25





Relevé des limites historisée

Base : données vectorielles de 1990 : 3'021 communes

Reconstitutions des limites antérieurs à 1990

- Liste historisée des communes
- Statistique de la superficie de 1912, 1923, 1952 et 1972
- Cartes nationales historiques
- Documents divers

État des communes de 1850 : 3'193 communes politiques

Nombre d'états distincts (1850 – aujourd'hui) : 225

Quelques cas particuliers

Avant 1850, pas de communes politique à NW

Pas de limites définies entre certaines communes

Territoires administrés par le canton (lacs, Staatswald Galm)

Territoires administrés par plusieurs communes (Kommunanzen, village de Vissoie)

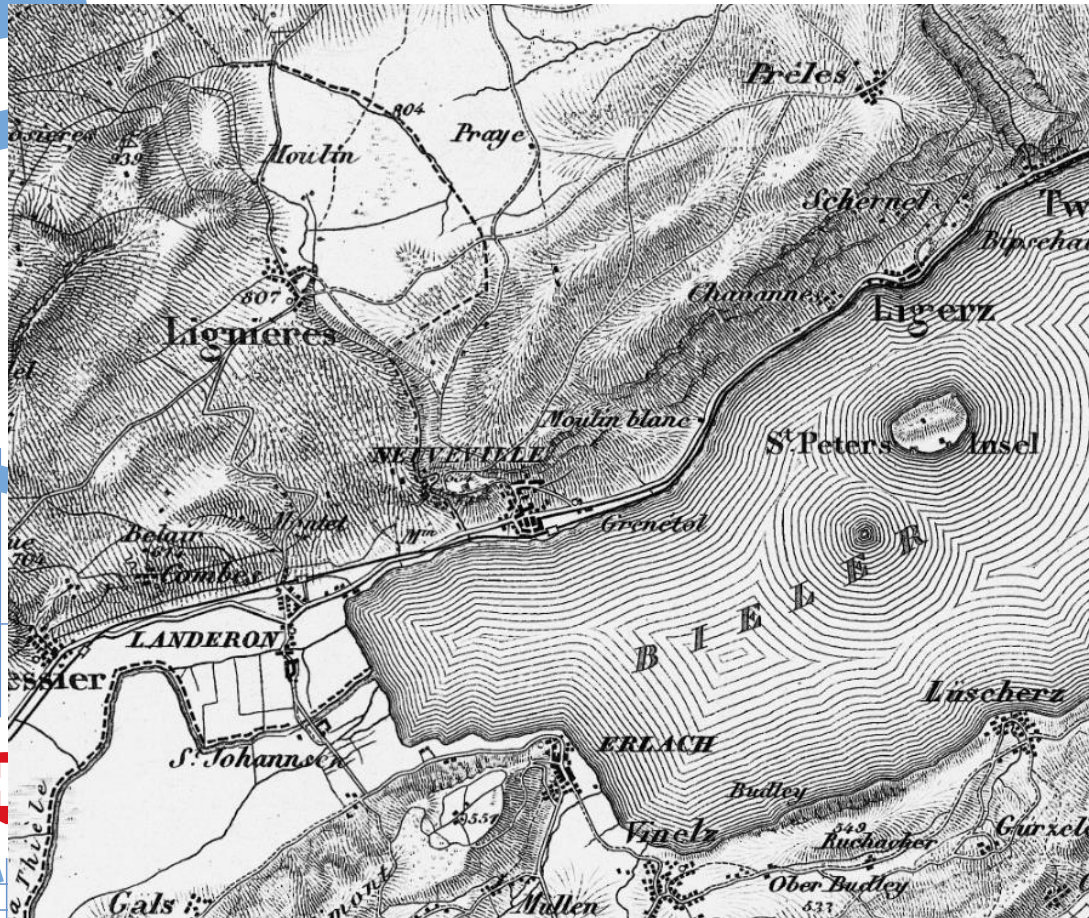
Modifications de la frontière nationale :

- Intégration de l'enclave de Verenahof en 1964 (échange de territoire, 43ha)
- *Vallée des Dappes* (échange de 7km² avec la France 1862)
- *Novellaberg* (Attribué à la Suisse en 1868)
- *Valle Cravariola* (attribué en 1874 à l'Italie)

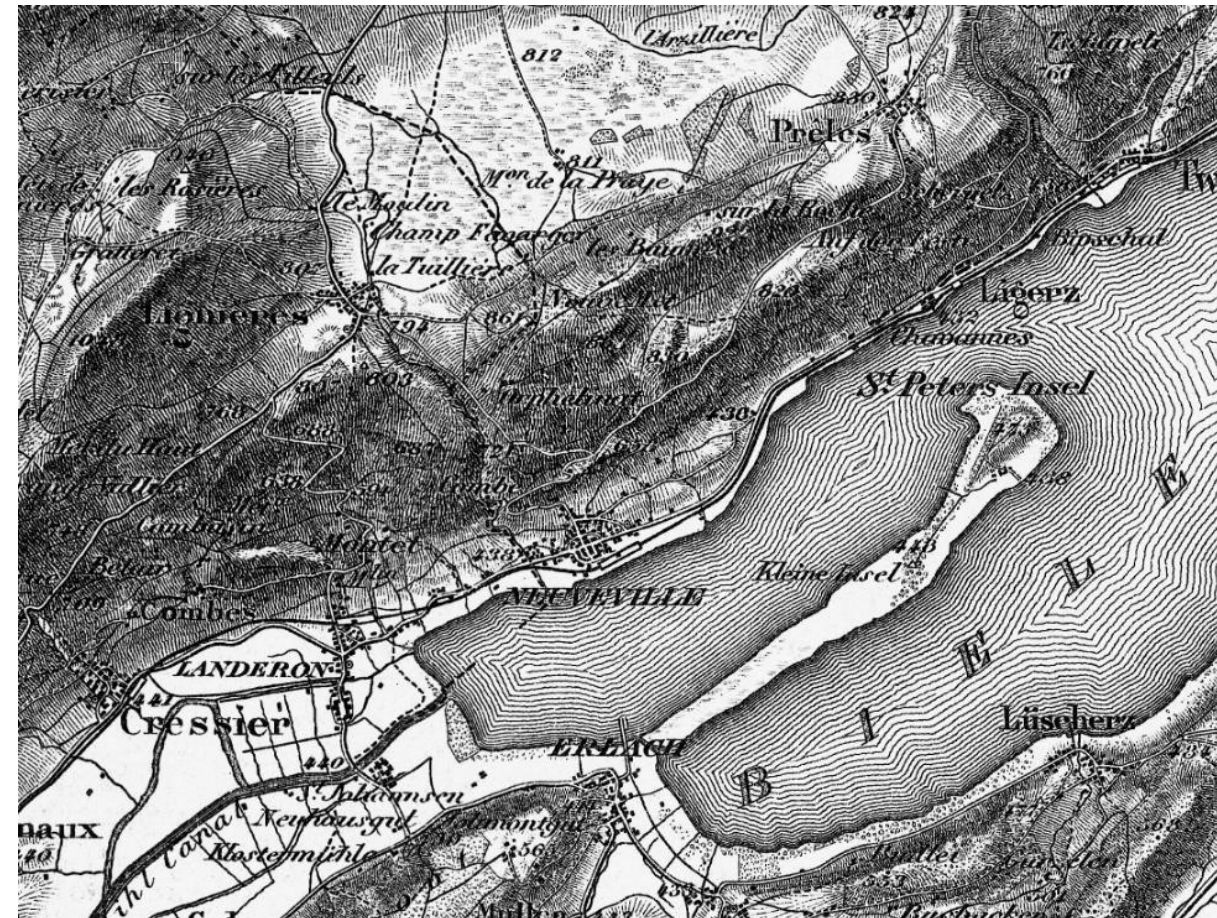


Cas particulier des lacs

Avant 1868



Après 1891





Traitement des lacs

Les lacs de plus de 5km² sont traités comme des territoires cantonaux (ou étrangers)

Pas de mises à jour en continu, mais ponctuelles
(ex : nouvelles limites des lacs de Neuchâtel, Morat et Bienne au 01.01.1894).

Lac de la Gruyère dès 1948 (inauguration du barrage de Rossens)

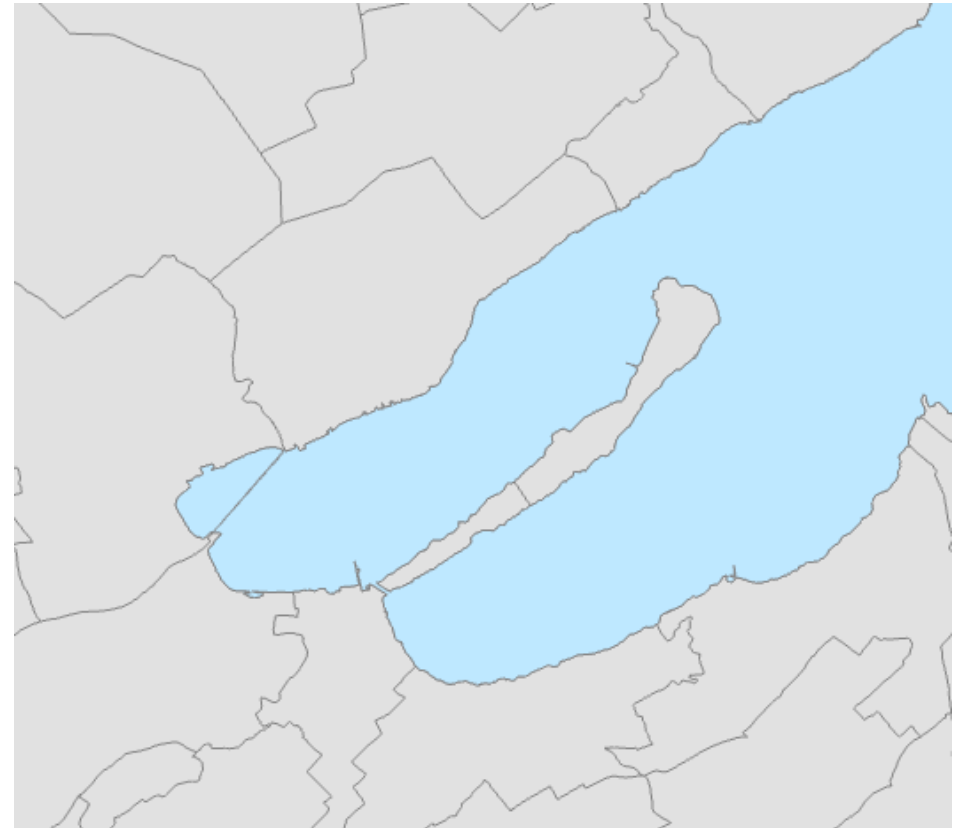


Représentation des lacs

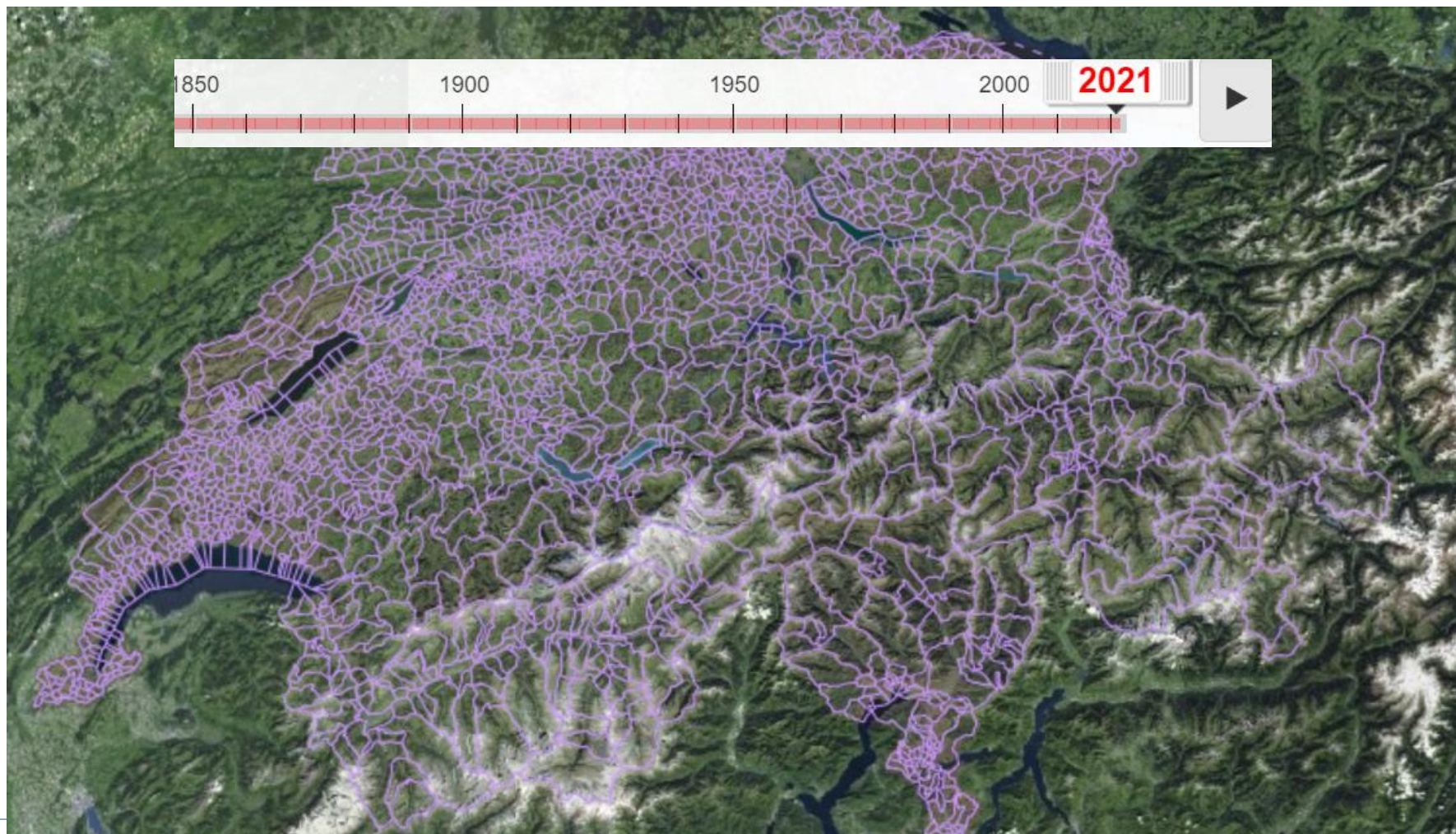
Bord du lac jusqu'en 1893



Bord du lac dès 1894



Résultat à publier





Produit publié le 21.12.2023

Limites communales historisées

Période 1850 – 2016

Série temporelle basée sur les données des cartes nationales (GG25)

Dés 2016

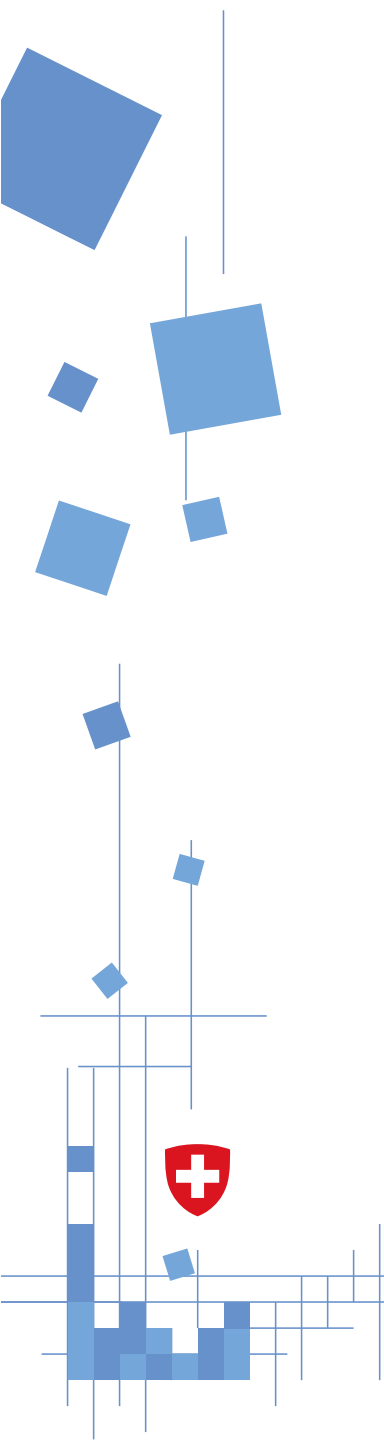
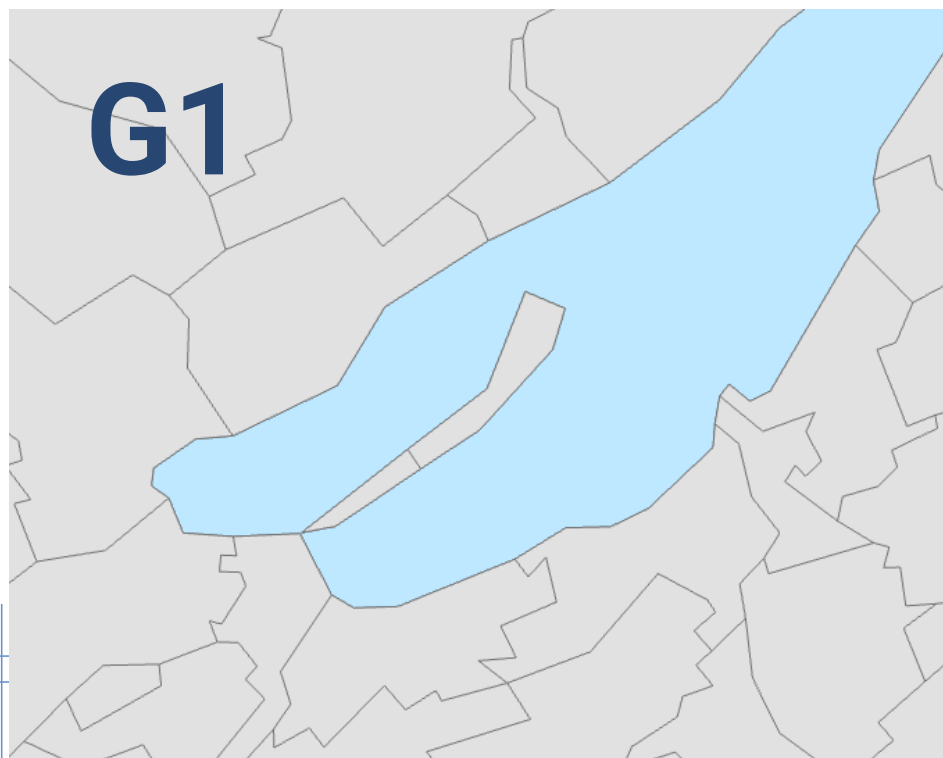
Série temporelle de swissBoudaries3D

map.geo.admin.ch

Publication en mars 2024

Limites communales généralisés,
Série temporelle 1850-2024

Deux produits avec deux niveaux de généralisation



1. Quartal 2024: Applikation der Schweizer Gemeinden – geographische Kennzahlen

Bundesverwaltung

Departement: EDI


BFS

Kontakt

DE

FR

IT



Schweizerische Eidgenossenschaft
Confédération suisse
Confederazione Svizzera
Confederaziun svizra

Applikation der Schweizer Gemeinden

Gemeinden

Gemeindestand

Mutationsmeldungen

Mutierte Gemeinden

Raumgliederungen

Laufende Projekte

Kennzahlen

Kennzahlen - Suche

Hilfe

Gemeindestand vom

01.01.2023

Räumliche Einheit

Gemeinden

Bezirke

Kantone

Grossregionen

Land

Seen (grösser als 5km2)

☒ Fläche (AREA_HA)

☐ Extremkoordinaten (E_MIN, N_MIN, N_MIN, N_MAX)

☐ Zentroidkoordinaten (E_ENTR, N_CNTR)

☐ Höhenangaben (Z_MIN, Z_MAX, Z_AVG, Z_MED)

☐ Perimeter (PERI)

☒ Höhere räumliche Einheiten (BZNR, KTNR, GRNR)


Abfrage

Bundesamt für Statistik

Rechtliche Hinweise

Frühestens Ende 2024: Revision des Produktes & Geometrien in Applikation der Schweizer Gemeinden

Bundesverwaltung > Departement: EDI > BFS Kontakt DE FR IT

 Schweizerische Eidgenossenschaft
Confédération suisse
Confederazione Svizzera
Confederaziun svizra

Applikation der Schweizer Gemeinden

| | | | | | | |
|-----------|---------------|--------------------|--------------------|------------------|-------------------|-------------------|
| Gemeinden | Gemeindestand | Mutationsmeldungen | Mutierte Gemeinden | Raumgliederungen | Laufende Projekte | Geometrien |
|-----------|---------------|--------------------|--------------------|------------------|-------------------|-------------------|

[Hilfe](#)

Gemeindestand vom oder ☐ Stand vom 01.01.2023

Räumliche Einheit ▼

Gemeinden

Bezirke

Arbeitsmarktgreg ▶

Sprachregionen

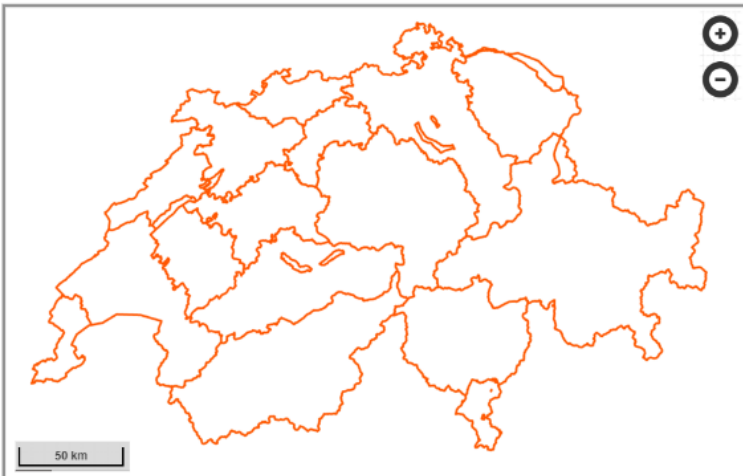
Kantone

Generalisierung ▼

Massstab > 1:1M

nicht generalisiert ▶

Massstab < 1:1M



50 km

GeoPackage ▼ [Download](#)

Bundesamt für Statistik Rechtliche Hinweise



geostat@bfs.admin.ch

